

# MULTI-SIMULTANÉ RÉVERSIBLE DC INVERTER

R 410 A

APPLICATIONS

TERTIAIRE

MURAUX

CONSOLES / PLAFONNIERS

SOUS-PLAFOND

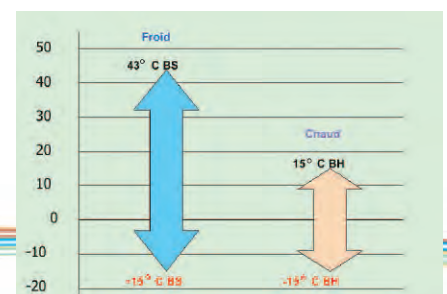
CASSETTES

GAINABLES



Pour le chauffage ou la climatisation des salles de moyennes ou grandes dimensions : 2, 3 ou 4 unités intérieures en fonctionnement simultané

- Technologie DC Inverter : performances, confort, économies
- Unités intérieures de 12 000 – 16 000 – 18 000 – 25 000 Btu/h : murales, consoles/plafonniers, sous-plafond, cassettes et gainables soit 16 modèles.
- Alimentation électrique monophasée uniquement
- Unités extérieures 25 000 et 36 000 Btu de mêmes dimensions
- Vanne électronique sur l'unité extérieure
- Large plage de fonctionnement



 **Technibel**  
Climatisation

UNE AVANCE DANS L'AIR DU TEMPS

Détente Directe

# DC Inverter

## Multi-simultané réversible

Muraux	MAFP	<b>131</b>
Consoles/Plafonniers	KPAFP	<b>132</b>
Sous-plafond	SPAFP	<b>133</b>
Cassettes	CAFP	<b>134</b>
Gainables	DSAFP	<b>135</b>
Accessoires		<b>136</b>

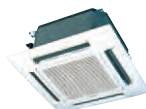
# MULTI-SIMULTANÉ DC INVERTER FONCTIONNEMENT MAÎTRE/ESCLAVE

R 410 A

## RÉVERSIBLE



MAFP



CAFP



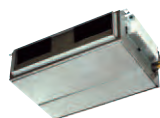
CAFP



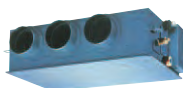
KPAFP



SPAFP



DSAFP



DSAFP

Les climatiseurs Réversibles de la gamme tertiaire DC Inverter R410A sont conçus pour une installation à 2, 3 ou 4 unités intérieures en fonctionnement simultané ; ce type d'installation est préconisé dans le cas de pièces de moyennes ou grandes dimensions comme les halls d'hôpitaux, les salles communes des établissements de santé ou maisons de retraite, salles de conférence, salles de restaurant, grands magasins ou surfaces commerciales, grands bureaux, etc...

L'installation dans un grand espace de plusieurs unités intérieures améliore le confort en répartissant les sources d'émission d'air frais ou chaud.

Les systèmes de contrôle propres à la gamme Multi-simultanée DC Inverter R410A permettent une gestion très sophistiquée des configurations monosplits et multi-simultanée par zone.



Les combinaisons à 2 unités (Bi) nécessitent l'ajout d'un kit de distribution à 2 voies.

Les combinaisons à 3 unités (Tri) nécessitent l'ajout d'un kit de distribution à 3 voies.

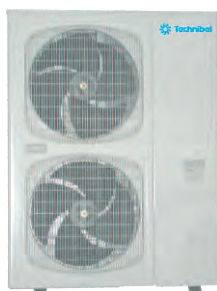
Les combinaisons à 4 unités (Quadri 2x2) nécessitent l'ajout de 3 kits de distribution à 2 voies

- Technologie DC Inverter
- Larges plages de fonctionnement jusqu'à -15° C de température extérieure, aussi bien en mode Froid qu'en mode Chaud
- Contrôle dynamique du débit de réfrigérant grâce au compresseur DC Inverter, aux vannes électroniques et à la logique de type Fuzzy gérés par un microprocesseur puissant
- Alimentation électrique monophasée 230/1/50 car la technologie DC Inverter réduit les besoins en puissance électrique
- Compresseur DC Inverter Twin Rotary à haute efficacité

Télécommande infrarouge ou commande à fil en accessoire,  
à commander en même temps que l'appareil.



GRFP 255/365 R



GRFP 485 R

## RÉVERSIBLE

UNITÉ EXTÉRIEURE	GRFP 255 R5I		GRFP 365 R5I		GRFP 485 R5I	
	Froid	Chaud	Froid	Chaud	Froid	Chaud
Nombre d'unités intérieures	2		2		2 à 4	
Puissance nominale (kW) (mini - maxi)	<b>7,1</b> <b>(2,2 - 8,0)</b>	<b>8,0</b> <b>(2,2 - 9,0)</b>	<b>10,0</b> <b>(2,2 - 11,2)</b>	<b>11,20</b> <b>(2,2 - 12,5)</b>	<b>12,5</b> <b>(2,7 - 14)</b>	<b>14,0</b> <b>(2,7 - 16,0)</b>
Débit d'air (m³/h) GV	3 000		3 300		6 000	
Vitesse de ventilation	3		3		3	
Alimentation électrique V/Ph/Hz	230 / 1 / 50		230 / 1 / 50		230 / 1 / 50	
Type de compresseur	DC Inverter Twin Rotary		DC Inverter Twin Rotary		DC Inverter Twin Rotary	
Type de réfrigérant	R 410 A		R 410 A		R 410 A	
Diamètre tube liquide (pouce)	3/8		3/8		3/8	
Diamètre tube gaz (pouce)	5/8		5/8		5/8	
Longueur max. totale (m)	50		50		50	
Dénivelé max. unité ext. installée en haut/en bas (m)	30/15		30/15		30/15	
Dénivelé max. entre unités intérieures (m)	0,5		0,5		0,5	
Puissance acoustique (dB(A))	69		72		73	
Pression acoustique à 4 m (dB(A))	49		52		53	
Poids net (Kg)	58		65		100	
Hauteur x Largeur x Profondeur (mm)	780 x 940 x 340		780 x 940 x 340		1230 x 940 x 340	

Les pressions acoustiques des produits TECHNIBEL sont conformes à la norme européenne EN 12102

## LIMITES DE FONCTIONNEMENT

FROID	maximum	T air intérieur	35°C (DB) / 25°C (WB)	CHAUD	maximum	T air intérieur	27° C (DB)
		T air extérieur	43°C (DB)			T air extérieur	21°C (DB) / -15,5°C (WB)
	minimum	T air intérieur	18°C (DB) / 14°C (WB)		minimum	T air intérieur	15°C (DB)
		T air extérieur	-15°C (DB)			T air extérieur	-15°C (WB)

### COMBINAISONS

Unité extérieure				GRFP 255 R5I									
Unités intérieures		Types	en Froid				Puissance totale (kW)	en Chaud				Puissance totale (kW)	
			Puissance unité int. (kW)					Puissance unité int. (kW)					
			A	B	C	D		A	B	C	D		
Combinaisons des unités intérieures	1 unité	MAFP255R5I	Mural	7,10	-	-	-	7,1 [2,2-8,0]	8,00	-	-	-	8,0 [2,2-9,0]
		CAFP255R5I	Cassette	7,10	-	-	-	7,1 [2,2-8,0]	8,00	-	-	-	8,0 [2,2-9,0]
		SPAFP255R5I	Sous-plafond	7,10	-	-	-	7,1 [2,2-8,0]	8,00	-	-	-	8,0 [2,2-9,0]
		DSAFP255R5I	Gainable	7,10	-	-	-	7,1 [2,2-8,0]	8,00	-	-	-	8,0 [2,2-9,0]
	2 unités au choix	MAFP125R5I	Mural	3,55	3,55	-	-	7,1 [2,2-8,0]	4,00	4,00	-	-	8,0 [2,2-9,0]
		CAFP125R5I	Cassette	3,55	3,55	-	-	7,1 [2,2-8,0]	4,00	4,00	-	-	8,0 [2,2-9,0]
		DSAFP125R5I	Gainable	3,55	3,55	-	-	7,1 [2,2-8,0]	4,00	4,00	-	-	8,0 [2,2-9,0]
		KPAFP125R5I	Console/Plafonnier	3,55	3,55	-	-	7,1 [2,2-8,0]	4,00	4,00	-	-	8,0 [2,2-9,0]

Unité extérieure				GRFP 365 R5I									
Unités intérieures		Types	en Froid				Puissance totale (kW)	en Chaud				Puissance totale (kW)	
			Puissance unité int. (kW)					Puissance unité int. (kW)					
			A	B	C	D		A	B	C	D		
Combinaisons des unités intérieures	1 unité	CAFP365R5I	Cassette	10,00	-	-	-	10,0 [2,2-11,2]	11,20	-	-	-	11,2 [2,2-12,5]
		SPAFP365R5I	Sous-plafond	10,00	-	-	-	10,0 [2,2-11,2]	11,20	-	-	-	11,2 [2,2-12,5]
		DSAFP365R5I	Gainable	10,00	-	-	-	10,0 [2,2-11,2]	11,20	-	-	-	11,2 [2,2-12,5]
	2 unités au choix	MAFP185R5I	Mural	5,00	5,00	-	-	10,0 [2,2-11,2]	5,60	5,60	-	-	11,2 [2,2-12,5]
		CAFP185R5I	Cassette	5,00	5,00	-	-	10,0 [2,2-11,2]	5,60	5,60	-	-	11,2 [2,2-12,5]
		DSAFP185R5I	Gainable	5,00	5,00	-	-	10,0 [2,2-11,2]	5,60	5,60	-	-	11,2 [2,2-12,5]
		KPAFP185R5I	Console/Plafonnier	5,00	5,00	-	-	10,0 [2,2-11,2]	5,60	5,60	-	-	11,2 [2,2-12,5]

Unité extérieure				GRFP 485 R5I									
Unités intérieures		Types	en Froid				Puissance totale (kW)	en Chaud				Puissance totale (kW)	
			Puissance unité int. (kW)					Puissance unité int. (kW)					
			A	B	C	D		A	B	C	D		
Combinaisons des unités intérieures	1 unité	CAFP485R5I	Cassette	12,50	-	-	-	12,5 [2,7-14,0]	14,00	-	-	-	14,0 [2,7-16,0]
		SPAFP485R5I	Sous-plafond	12,50	-	-	-	12,5 [2,7-14,0]	14,00	-	-	-	14,0 [2,7-16,0]
		DSAFP485R5I	Gainable	12,50	-	-	-	12,5 [2,7-14,0]	14,00	-	-	-	14,0 [2,7-16,0]
	2 unités au choix	MAFP255R5I	Mural	6,25	6,25	-	-	12,5 [2,7-14,0]	7,00	7,00	-	-	14,0 [2,7-16,0]
		CAFP255R5I	Cassette	6,25	6,25	-	-	12,5 [2,7-14,0]	7,00	7,00	-	-	14,0 [2,7-16,0]
		SPAFP255R5I	Sous-plafond	6,25	6,25	-	-	12,5 [2,7-14,0]	7,00	7,00	-	-	14,0 [2,7-16,0]
	3 unités au choix	DSAFP255R5I	Gainable	6,25	6,25	-	-	12,5 [2,7-14,0]	7,00	7,00	-	-	14,0 [2,7-16,0]
		MAFP165R5I	Mural	4,16	4,16	4,16	-	12,5 [2,7-14,0]	4,66	4,66	4,66	-	14,0 [2,7-16,0]
		CAFP165R5I	Cassette	4,16	4,16	4,16	-	12,5 [2,7-14,0]	4,66	4,66	4,66	-	14,0 [2,7-16,0]
	4 unités au choix	DSAFP165R5I	Gainable	4,16	4,16	4,16	-	12,5 [2,7-14,0]	4,66	4,66	4,66	-	14,0 [2,7-16,0]
		KPAFP165R5I	Console/Plafonnier	4,16	4,16	4,16	-	12,5 [2,7-14,0]	4,66	4,66	4,66	-	14,0 [2,7-16,0]
		MAFP125R5I	Mural	3,12	3,12	3,12	3,12	12,5 [2,7-14,0]	3,50	3,50	3,50	3,50	14,0 [2,7-16,0]
		CAFP125R5I	Cassette	3,12	3,12	3,12	3,12	12,5 [2,7-14,0]	3,50	3,50	3,50	3,50	14,0 [2,7-16,0]

### MAFP

125 R, 165 R, 185 R, 255 R



- Unité intérieure murale pour système multi-simultané DC Inverter
- Commutation automatique Froid /Chaud selon température de consigne
- Système spécial au démarrage du mode Chaud et pendant les cycles de dégivrage pour éviter l'émission d'air froid dans la pièce
- Télécommande infrarouge ou commande à fil avec programmation des cycles de fonctionnement sur 24 heures
- Sonde de température intégrée dans la télécommande
- Pilotage également par l'intermédiaire de commande à fil spéciale avec fonctions de paramétrage, diagnostic et raccordement possible d'un programmeur digital hebdomadaire
- Fonction "I feel automatique" permettant les meilleures conditions de confort

- Fonction Dry pour la déshumidification
- Ventilateur tangentiel de nouvelle conception, à 3 vitesses programmables ou automatiques, qui permet une diffusion silencieuse de l'air
- Volets horizontaux motorisés, avec fonctionnement soit en balayage automatique soit programmable en position fixe
- Déфлекteurs verticaux orientables
- Adaptation automatique aux températures nocturnes
- Filtre lavable
- Trois possibilités de raccordement : à droite, à gauche, au centre
- Contrôle dynamique du débit de réfrigérant grâce au compresseur DC Inverter, aux vannes électroniques et à la logique de type Fuzzy gérés par un microprocesseur puissant

Unité intérieure	230/1/50	MAFP 125 R5I	MAFP 165 R5I	MAFP 185 R5I	MAFP 255 R5I
Puissance frigorifique (kW)		<b>3,60</b>	<b>4,5</b>	<b>5,60</b>	<b>7,30</b>
Puissance absorbée en Froid (kW)		0,033	0,033	0,033	0,052
Puissance calorifique (kW)		<b>4,20</b>	<b>5,0</b>	<b>6,30</b>	<b>8,00</b>
Puissance absorbée en Chaud (kW)		0,033	0,033	0,033	0,052
Débit d'air intérieur (m³/s-m³/h)	PV	0,117 - 420	0,117 - 420	0,133 - 480	0,233 - 840
	MV	0,167 - 600	0,167 - 600	0,183 - 660	0,283 - 1020
	GV	0,200 - 720	0,200 - 720	0,217 - 780	0,317 - 1140
Intensité absorbée (A)	en Froid	0,15	0,15	0,15	0,23
	en Chaud	0,15	0,15	0,15	0,23
Déshumidification en Froid (l/h)		1,9	1,9	2,1	4
Déflexion	horizontale	manuelle	manuelle	manuelle	manuelle
	verticale	auto	auto	auto	auto
Ø raccords frigorifiques FLARE (pouce)		1/4 - 1/2	1/4 - 1/2	1/4 - 1/2	3/8 - 5/8
Ø intérieur d'évacuation condensats (mm)		18	18	18	18
Puissance acoustique (dBA)	PV/MV/GV	36 / 40 / 44	36 / 40 / 44	39 / 43 / 47	43 / 46 / 50
Pression acoustique (dBA)	à 2 m PV/MV/GV	27 / 31 / 35	27 / 31 / 35	30 / 34 / 38	34 / 37 / 41
Hauteur x Largeur x Profondeur (mm)		285 x 995 x 203	285 x 995 x 203	285 x 995 x 203	330 x 1140 x 228
Poids (kg)		14	14	14	21

Les pressions acoustiques des produits TECHNIBEL sont conformes à la norme européenne EN 12102



### KPAFP 125 R, 165 R, 185 R



- Unité intérieure console ou plafonnier pour système Multi-simultané DC Inverter
- Commutation automatique Froid /Chaud selon température de consigne
- Système spécial au démarrage du mode Chaud et pendant les cycles de dégivrage pour éviter l'émission d'air froid dans la pièce
- Télécommande infrarouge ou commande à fil avec programmation des cycles de fonctionnement sur 24 heures
- Sonde de température intégrée dans la commande
- Pilotage également par l'intermédiaire de commande à fil spéciale avec fonctions de paramétrage, diagnostic et raccordement possible d'un programmeur digital hebdomadaire
- Fonction "I feel automatique" permettant les meilleures conditions de confort
- Fonction Dry pour la déshumidification
- Ventilateur centrifuge de conception nouvelle à 3 vitesses programmables ou automatiques qui permet une diffusion silencieuse de l'air
- Volets horizontaux motorisés, avec fonctionnement soit en balayage automatique soit programmable en position fixe
- Déflecteurs verticaux orientables
- Adaptation automatique aux températures nocturnes
- Filtre lavable
- Contrôle dynamique du débit de réfrigérant grâce au compresseur DC Inverter, aux vannes électroniques et à la logique de type Fuzzy gérés par un microprocesseur puissant

Unité intérieure	230/1/50	KPAFP 125 R5I	KPAFP 165 R5I	KPAFP 185 R5I
Puissance frigorifique (kW)		<b>3,60</b>	<b>4,70</b>	<b>5,60</b>
Puissance absorbée en Froid (kW)		0,065	0,075	0,075
Puissance calorifique (kW)		<b>4,20</b>	<b>5,20</b>	<b>6,30</b>
Puissance absorbée en Chaud (kW)		0,065	0,075	0,075
Débit d'air intérieur (m³/s-m³/h)	PV	0,138 - 500	0,184 - 665	0,184 - 665
	MV	0,163 - 590	0,211 - 760	0,211 - 760
	GV	0,194 - 700	0,230 - 830	0,230 - 830
Intensité absorbée (A)	en Froid	0,29	0,38	0,38
	en Chaud	0,29	0,38	0,38
Déshumidification en froid (l/h)		1,3	2,3	2,3
Déflexion	horizontale	manuelle	manuelle	manuelle
	verticale	auto	auto	auto
Ø raccords frigorifiques FLARE (pouce)		1/4 - 1/2	1/4 - 1/2	1/4 - 1/2
Ø intérieur d'évacuation condensats (mm)		18	18	18
Puissance acoustique (dBA)	PV/MV/GV	46 / 51 / 55	54 / 57 / 60	54 / 57 / 60
Pression acoustique (dBA)	à 2 m	38 / 43 / 47	46 / 49 / 52	46 / 49 / 52
	PV/MV/GV			
Hauteur x Largeur x Profondeur (mm)		680 x 900 x 190	680 x 900 x 190	680 x 900 x 190
Poids (kg)		23,5	23,5	23,5

Les pressions acoustiques des produits TECHNIBEL sont conformes à la norme européenne EN 12102

### SPAFP 255 R



- Unité intérieure Sous-plafond pour système Multi-simultané DC Inverter
- Commutation automatique Froid /Chaud selon température de consigne
- Système spécial au démarrage du mode Chaud et pendant les cycles de dégivrage pour éviter l'émission d'air froid dans la pièce
- Télécommande infrarouge ou commande à fil avec programmation des cycles de fonctionnement sur 24 heures
- Sonde de température intégrée dans la commande
- Pilotage également par l'intermédiaire de commande à fil spéciale avec fonctions de paramétrage, diagnostic et raccordement possible d'un programmeur digital hebdomadaire
- Fonction "I feel automatique" permettant les meilleures conditions de confort

- Fonction Dry pour la déshumidification
- Ventilateur centrifuge de conception nouvelle à 3 vitesses programmables ou automatiques qui permet une diffusion silencieuse de l'air
- Volets horizontaux motorisés, avec fonctionnement soit en balayage automatique soit programmable en position fixe
- Déflecteurs verticaux orientables
- Adaptation automatique aux températures nocturnes
- Filtre lavable
- Possibilité de prise d'air neuf
- Contrôle dynamique du débit de réfrigérant grâce au compresseur DC Inverter, aux vannes électroniques et à la logique de type Fuzzy gérés par un microprocesseur puissant

Unité intérieure	230/1/50	SPAFP 255 R5I
Puissance frigorifique (kW)		<b>7,3</b>
Puissance absorbée en Froid (kW)		0,043
Puissance calorifique (kW)		<b>8,00</b>
Puissance absorbée en Chaud (kW)		0,042
Débit d'air intérieur (m³/s-m³/h)	PV	0,23 - 840
	MV	0,250 - 900
	GV	0,305 - 1 098
Intensité absorbée (A)	en Froid	0,35
	en Chaud	0,35
Déshumidification en Froid (l/h)		3
Déflexion	horizontale	manuelle
	verticale	auto
Ø raccords frigorifiques FLARE	(pouce)	3/8 - 5/8
Ø intérieur d'évacuation condensats	(mm)	26
Puissance acoustique (dBA)	GV	41 / 44 / 46
Pression acoustique (dBA)	à 2 m	33 / 36 / 38
	GV	
Hauteur x Largeur x Profondeur	(mm)	210 x 1180 x 680
Poids	(Kg)	25

Les pressions acoustiques des produits TECHNIBEL sont conformes à la norme européenne EN 12102

# MULTI-SIMULTANÉ DC INVERTER CASSETTES

R 410 A

## CAFP

125 R, 165 R, 185 R, 255 R



CAFP 125/165/185 R



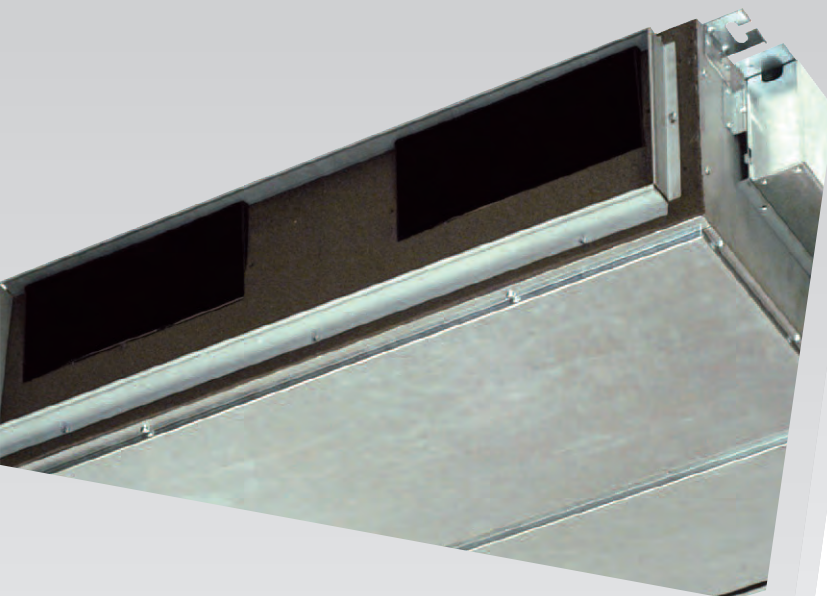
CAFP 255 R

- Unité intérieure Cassette pour installation en faux plafond – système Multi-simultané DC Inverter
- Commutation automatique Froid /Chaud
- Système spécial au démarrage du mode Chaud et pendant les cycles de dégivrage pour éviter l'émission d'air froid dans la pièce
- Télécommande infrarouge ou commande à fil avec programmation des cycles de fonctionnement sur 24 heures
- Sonde de température intégrée dans la commande
- Adaptation automatique aux températures nocturnes
- Pilotage également par l'intermédiaire de commande à fil spéciale avec fonctions de paramétrage, diagnostic et raccordement possible d'un programmateur digital hebdomadaire
- Fonction "I feel automatique" permettant les meilleures conditions de confort

- Fonction Dry pour la déshumidification
- Ventilateur centrifuge à hélice de conception nouvelle, à 3 vitesses programmables ou automatiques qui permet une diffusion silencieuse de l'air
- Volets motorisés avec fonctionnement soit en balayage automatique soit programmable en position fixe
- Filtre lavable
- Pompe de relevage des condensats incluse
- Possibilité de prise d'air neuf
- Possibilité, grâce aux prédécoupes prévues, d'installer une gaine pour la diffusion d'air dans une pièce adjacente (CAFP 255)
- Contrôle dynamique du débit de réfrigérant grâce au compresseur DC Inverter, aux vannes électroniques et à la logique de type Fuzzy gérés par un microprocesseur puissant

Unité intérieure	230/1/50	CAFP 125 R5I	CAFP 165 R5I	CAFP 185 R5I	CAFP 255 R5I
Grille		K 70 N 091 T	K 70 N 091 T	K 70 N 091 T	K 70 N 092 T
Puissance frigorifique (kW)		<b>3,6</b>	<b>4,7</b>	<b>5,6</b>	<b>7,3</b>
Puissance absorbée en Froid (kW)		0,087	0,087	0,087	0,175
Puissance calorifique (kW)		<b>4,2</b>	<b>5,2</b>	<b>6,3</b>	<b>8,0</b>
Puissance absorbée en Chaud (kW)		0,087	0,087	0,087	0,120
Débit d'air intérieur (m³/s-m³/h)	PV	0,138 - 500	0,147 - 530	0,147 - 530	0,23 - 840
	MV	0,166 - 600	0,175 - 630	0,175 - 630	0,28 - 1 020
	GV	0,194 - 700	0,21 - 750	0,21 - 750	0,317 - 1 140
Intensité absorbée (A)	en Froid	0,41	0,41	0,41	0,60
	en Chaud	0,41	0,41	0,41	0,37
Déshumidification en froid (l/h)		1,2	2,3	2,3	3,6
Déflexion	verticale	automatique	automatique	automatique	automatique
Ø raccords frigorifiques FLARE	(pouce)	1/4 - 1/2	1/4 - 1/2	1/4 - 1/2	3/8 - 5/8
Ø intérieur d'évacuation condensats	(mm)	18	18	18	32
Puissance acoustique (dBA)	PV/MV/GV	46 / 49 / 52	46 / 49 / 53	46 / 49 / 53	50 / 54 / 56
Pression acoustique (dBA)	à 2 m PV/MV/GV	37 / 40 / 43	37 / 40 / 44	37 / 40 / 44	41 / 45 / 47
Dimensions U.I. (h x l x p)	(mm)	296 x 575 x 575	296 x 575 x 575	296 x 575 x 575	338 x 860 x 860
Dimensions grille. (h x l x p)	(mm)	64 x 730 x 730	64 x 730 x 730	64 x 730 x 730	30 x 860 x 860
Poids U.I. / grille	(kg)	16 / 2,5	18 / 2,5	18 / 2,5	22 / 6

Les pressions acoustiques des produits TECHNIBEL sont conformes à la norme européenne EN 12102



## DSAFP

125 R, 165 R, 185 R, 255 R



DSAFP 125/165/185 R



DSAFP 255 R

- Unités intérieures Gainables pour système Multi-simultané DC Inverter
- Avec ou sans diffusion de l'air à 2 ou 3 voies (DSAFP 125/165/185)
- Avec diffusion de l'air à 3 voies (DSAFP 255)
- Commutation automatique Froid /Chaud
- Système spécial au démarrage du mode Chaud et pendant les cycles de dégivrage pour éviter l'émission d'air froid dans la pièce
- Télécommande infrarouge ou commande à fil avec programmation des cycles de fonctionnement sur 24 heures
- Sonde de température intégrée dans la commande
- Adaptation automatique aux températures nocturnes
- Pilotage également par l'intermédiaire d'une commande à fil spéciale avec fonctions de paramétrage, diagnostic et raccordement possible d'un programmeur digital hebdomadaire

- Fonction Dry pour la déshumidification sans le mode Froid
- Fonction "I feel automatique" permettant les meilleures conditions de confort
- Ventilateur centrifuge avec variateur automatique à 3 vitesses télécommandables et pression disponible de 50 à 70 Pa (DSAFP 125/165/185)
- Ventilateur centrifuge de conception nouvelle à forte pression disponible (de 50 à 100 Pa), à 3 vitesses programmables ou automatiques, qui permet une diffusion silencieuse de l'air et qui garantit un fonctionnement optimal des installations à fortes pertes de charge (DSAFP 255)
- Modification aisée de la pression disponible sur site
- Filtre lavable (sauf DSAFP 255 R)
- Pompe de relevage des condensats incluse
- Contrôle dynamique du débit de réfrigérant grâce au compresseur DC Inverter, aux vannes électroniques et à la logique de type Fuzzy gérés par un microprocesseur puissant

MULTI-SIMULTANÉ  
RÉVERSIBLE  
DC INVERTER

Unité intérieure	230/1/50	DSAFP 125 R5I	DSAFP 165 R5I	DSAFP 185 R5I	DSAFP 255 R5I
Puissance frigorifique (kW)		<b>3,6</b>	<b>4,7</b>	<b>5,6</b>	<b>7,3</b>
Puissance absorbée en Froid (kW)		0,11	0,138	0,138	0,195
Puissance calorifique (kW)		<b>4,2</b>	<b>5,2</b>	<b>6,3</b>	<b>8,0</b>
Puissance absorbée en Chaud (kW)		0,11	0,138	0,138	0,183
Débit d'air intérieur (m³/s-m³/h)	PV	0,122 - 440	0,111 - 400	0,111 - 400	0,216 - 780
	MV	0,142 - 510	0,167 - 600	0,167 - 600	0,25 - 900
	GV	0,167 - 600	0,243 - 875	0,243 - 875	0,3 - 1 080
Pression disponible (Pa)	GV	50/70**	50/70**	50/70**	50/100**
Intensité absorbée (A)	en Froid	0,58	0,60	0,60	0,84
	en Chaud	0,49	0,60	0,60	0,84
Déshumidification en froid (l/h)		1,5	2,3	2,3	3,5
Nb de départ de gaines Ø 200 mm		-	-	-	3
Ø raccords frigorifiques FLARE (pouce)		1/4 - 1/2	1/4 - 1/2	1/4 - 1/2	3/8 - 5/8
Ø intérieur d'évacuation condensats (mm)		20	20	20	32
Puissance acoustique (dBA)	PV/MV/GV (1)	49 / 52 / 54	42 / 47 / 54	42 / 47 / 54	36 / 39 / 43
Pression acoustique (dBA)	à 2 m				
	PV/MV/GV (2)	40 / 43 / 45	33 / 38 / 45	33 / 38 / 45	27 / 30 / 34
	(3)	<20	<20	<20	<20
Dimensions U.I. (h x l x p)	(mm)	266 x 926 x 571	266 x 1132 x 571	266 x 1132 x 571	310 x 1000 x 630
Dimensions U.I. + plénum (h x l x p)	(mm)	266 x 926 x 771	266 x 1132 x 771	266 x 1132 x 771	-
Poids U.I. / plénum (kg)		30 / 6	35 / 7,5	35 / 7,5	32

\*\* D'usine / Avec modification câblage


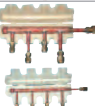







(1) au soufflage

(2) au départ du plénum

(3) à la sortie du départ de gaine

Les pressions acoustiques des produits TECHNIBEL sont conformes à la norme européenne EN 12102

## ACCESSOIRES DU SYSTÈME

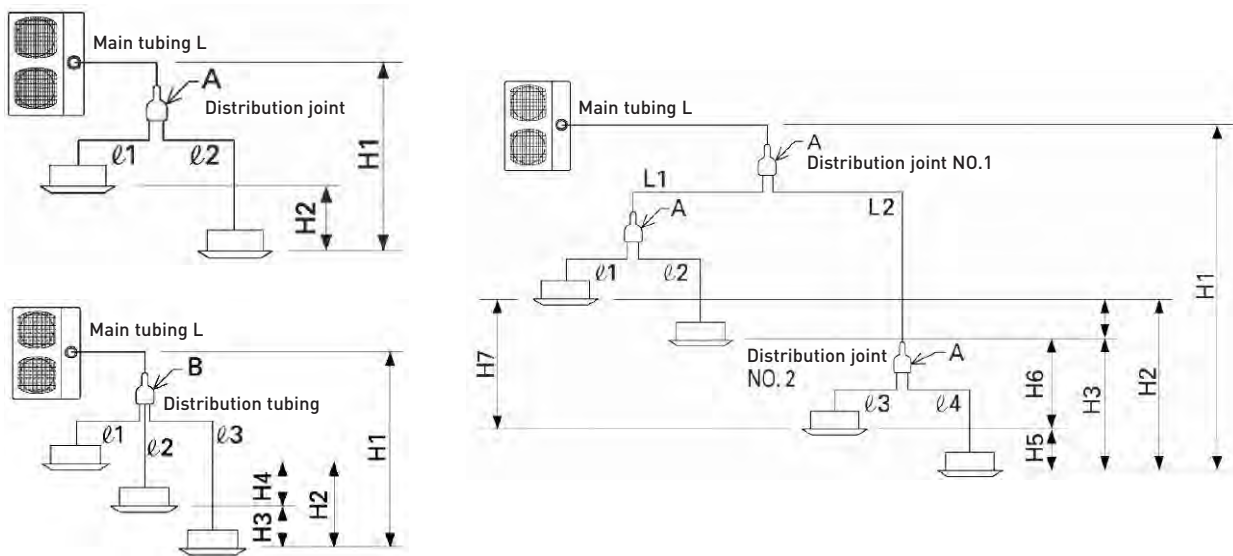
	Désignation	Code
	Kit de distribution 2 voies DDVI 16 jusqu'à 16 kW	K 70 A 056 Z
	Kit de distribution 3 voies DTVP jusqu'à 28 kW	K 70 A 061 Z
	Télécommande infrarouge pour murs	K 70 D 041 Z
	Télécommande infrarouge pour cassettes et consoles / plafonniers	K 70 D 038 Z
	Télécommande infrarouge pour sous-plafond	K 70 D 040 Z
	Télécommande infrarouge standard	K 70 D 039 Z
	Commande à fil simplifiée	K 70 D 042 Z
	Commande à fil standard	K 70 D 052 Z
	Programmeur hebdomadaire	K 70 D 046 Z

## ACCESSOIRES PRODUITS

Type		Modèles	Code
Filtre à charbon actif		KPAFP 125 - 165 - 185 R	397021907
Plénum gaines rondes (soufflage) Ø 200 mm	2 manchettes	DSAFP 125	387027973
	3 manchettes	DSAFP 165 R - 185 R	387027974



## RACCORDEMENTS FRIGORIFIQUES LONGUEURS ET DÉNIVELÉS DES LIAISONS



Description	Bi	Tri	Quadri (2x2)	Longueur (m)
Longueur des tubes entre l'unité extérieure et l'unité intérieure la plus lointaine	L+l1 L+l2	L+l1, L+l2 L+l3	L+l1+l1, L+l1+l2 L+l2+l3, L+l2+l4	50
Longueur des tubes après le premier kit de distribution	l1,l2	l1,l2,l3	L1+l1, L1+l2 L2+l3, L2+l4	15
Différence entre la longueur maximale et minimale des tubes, après le premier kit de distribution	l1>l2 l1-l2	l1>l2>l3 l1-l2, l1-l3 l2-l3	Max: L2+l4 Min: L1+l1 (L2+l4)-(L1+l1)	10
Différence maximale entre les longueurs des tubes et le premier kit de distribution	-	-	L2>l1 L2-L1	10
Différence maximale entre les longueurs des tubes et le second kit de distribution	-	-	l2>l1 l4>l3 l2-l1 l4-l3	10
Dénivelé maximum entre UE et UI quand l'unité extérieure est plus haute		H1		30
Dénivelé maximum entre UE et UI quand l'unité extérieure est plus basse		H1		15
Dénivelé maximum entre unités intérieures	H2	H2, H3, H4		0,5

## DIAMÈTRE DES TUBES SUIVANT LES MODÈLES D'UNITÉS INTÉRIURES

Gamme de puissance des unités intérieures		12	16	18	25	36	48
Diamètre du tube liquide	mm(inch")	6,35 (1/4")	6,35 (1/4")	6,35 (1/4")	9,52 (3/8")	9,52 (3/8")	9,52 (3/8")
Diamètre du tube gaz	mm(inch")	12,7 (1/2")	12,7 (1/2")	12,7 (1/2")	15,88 (5/8")	15,88 (5/8")	15,88 (5/8")