

MULTISPLITS DC INVERTER

R 410 A

APPLICATIONS

RÉSIDENTIEL ET PETIT/MOYEN TERTIAIRE

MURAUX

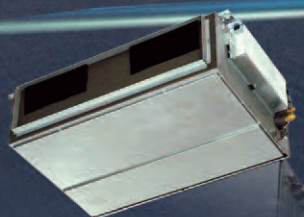


CONSOLES

CONSOLES / PLAFONNIERS

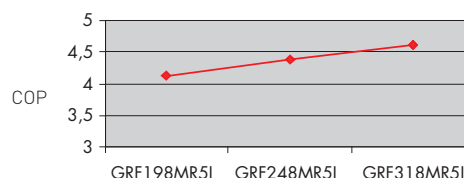
CASSETTES

GAINABLES



Performances, confort, économies

- 3 modèles de pompes à chaleur Air/Air classe A
- Des coefficients de performance exceptionnels en mode Chauffage et en mode Refroidissement
- Très nombreuses combinaisons possibles : 3 unités extérieures et 15 unités intérieures
- De grandes longueurs de tuyauteries (jusqu'à 70 m avec une dénivellation de 15 m)
- Une vaste plage de fonctionnement (en température extérieure)



Détente Directe

DC Inverter

**Système avec pompes à chaleur Air/Air
Multisplits DC Inverter**

52

Bi-split

Tri-split

Quadri-split



GRF 318 MR 5I



GRF 198/248 MR 5I

- > Pompes à chaleur Air/Air
- > COP de 4,21 à 4,61
- > Classe A

- Système Multisplit avec pompes à chaleur Air/Air, la solution idéale pour chauffer ou climatiser 2, 3 ou 4 pièces à partir d'une seule unité extérieure.
- 3 tailles de pompes à chaleur (unités extérieures) couvrant une plage de puissance de 5,6 à 9,4 kW
- Technologie DC Inverter - Réfrigérant R410A
- Classe énergétique A

Cette nouvelle gamme appartient à la meilleure classe énergétique grâce à :

- la dernière génération de compresseur Twin rotary : l'équilibrage parfait des deux rotors leur confère une rotation régulière et efficace garantissant ainsi puissance maximale et fonctionnement silencieux
- une réduction importante de la consommation électrique et donc du coût de fonctionnement
- Contrôle rapide et précis de la température souhaitée grâce à la technologie «Advanced Digital Hybrid» (ADH) : le compresseur DC Inverter fonctionne à puissance maximale pour atteindre rapidement la température désirée en froid ou en chaud, et une fois cette température obtenue, le module électronique ajuste automatiquement la fréquence du compresseur afin de maintenir les conditions de confort dans la pièce

- Grande flexibilité pour l'installation : longueur de tuyauteries jusqu'à 70 mètres
- Fonctionnement non-stop en mode chauffage : ce système évite les courants d'air froid lors des phases de dégivrage de l'unité extérieure
- De nombreuses combinaisons sont possibles entre les différents types d'unités intérieures : muraux, cassettes, gainables, consoles et consoles / plafonniers
- Chaque unité intérieure est pilotée par sa propre télécommande avec sonde de température intégrée. Celle-ci permet la programmation sur 1h et 24h, la sélection du mode de fonctionnement, le choix de la vitesse de ventilation et le réglage de la température désirée
- Si plusieurs unités intérieures sont installées dans la même pièce, possibilité d'utiliser les télécommandes avec adressage spécifique afin d'éviter les interférences et d'assurer un fonctionnement optimal de chaque unité.
- 2 unités intérieures minimum doivent être connectées à l'unité extérieure ; 1 seule unité intérieure peut être en fonctionnement
- Protection électronique contre les surpressions

ACCESSOIRES

Type		Modèles	Code
Plénium gaines rondes (soufflage) Ø 200 m	2 manchettes	DSAF 98 - 128	387027973
	3 manchettes	DSAF 187 - 247	387027974
Support mural pour unité extérieure		GRF 198 - 248 - 318 MR5I	K 60 U 035 T
Filtre à charbon actif		KPAF	397021907



UNITÉS EXTÉRIEURES - POMPES À CHALEUR AIR/AIR

Unité extérieure	GRF 198 MR5I		GRF 248 MR5I		GRF 318 MR5I	
	Froid	Chaud	Froid	Chaud	Froid	Chaud
Nombre d'unités intérieures	2		2 à 3		2 à 4	
Puissance (mini - maxi) (kW)	5,6 (2,1-6,8)	7,3 (2,4-8,4)	6,8 (2,9-8,1)	8,6 (3,4-9,0)	8,0 (2,9-9,2)	9,4 (3,4-9,8)
Classe énergétique	ABCDEF	G	A	A	A	A
EER / COP (kW)	3,30	4,21	3,40	4,30	4,64	4,61
Débit d'air (m³/h)	PV/MV/GV 1 310 / 1 780 / 2 900		1 310 / 1 780 / 2 900		1 400 / 1 850 / 3 070	
Vitesse de ventilation	auto		auto		auto	
Alimentation électrique	V/Ph/Hz 230/1/50		230/1/50		230/1/50	
Intensité absorbée (A)	7,52	7,7	8,87	8,87	7,58	8,96
Puissance absorbée (kW)	1,695	1,735	2,0	2,0	1,725	2,040
Consommation annuelle d'énergie en Froid (500h) (kWh)	847,5	-	1 000	-	862,5	-
Type de réfrigérant	R 410 A		R 410 A		R 410 A	
Type de compresseur	Twin Rotary (DC inverter)		Twin Rotary (DC inverter)		Twin Rotary (DC inverter)	
Diamètre tube liquide (pouce)	1/4 x 2		1/4 x 3		1/4 x 4	
Diamètre tube gaz (pouce)	3/8 x 2		3/8 x 3		3/8 x3 - 1/2 x 1	
Longueur max. entre unités/unité (m)	25		25		30	
Longueur max. totale	45		60		70	
Longueur des liaisons avec charge standard	45		45		45	
Charge additionnelle de réfrigérant (jusqu'à 60m) gr/m	-		20		20	
Hauteur max. entre unités (m)	15		15		15	
Puissance acoustique (dB(A))	GV	62	64	64	66	62
Pression acoustique (dB(A)) à 4m	GV	50	52	50	52	53
Poids net (kg)	65		65		82	
Hauteur x largeur x profondeur (mm)	740 x 900 x 320		740 x 900 x 320		890 x 900 x 320	

Les pressions acoustiques des produits TECHNIBEL sont conformes à la norme européenne EN 12102

LIMITES DE FONCTIONNEMENT

FROID	maximum	T air intérieur	32°C (DB) / 23°C (WB)	CHAUD	maximum	T air intérieur	27° C (DB)
		T air extérieur	43°C (DB)				T air extérieur
	minimum	T air intérieur	19°C (DB) / 14°C (WB)		minimum	T air intérieur	16° C (DB)
		T air extérieur	19°C (DB)			T air extérieur	-15°C (WB)

Caractéristiques certifiées

Modèle et combinaison	GRF 198 MR5I + 2 x UI 98	GRF 248 MR5I + 2 x UI 98	GRF 318 MR5I + 2 x UI 98
Conditions de température à température d' air intérieur 20°C et température d'entrée d'air extérieur 7/6 (sèche/humide)			
Puissance calorifique (en W)	6 450	7 200	7 200
Puissance absorbée (en W)	1 639	1 791	1 672
COP	3,93	4,02	4,3
Modèle et combinaison	GRF 198 MR5I + 2 x UI 128	GRF 198 MR5I + 2 x UI 128	GRF 318 MR5I + 2 x UI 128
Conditions de température à température d' air intérieur 20°C et température d'entrée d'air extérieur 7/6 (sèche/humide)			
Puissance calorifique (en W)	6 900	8 000	8 000
Puissance absorbée (en W)	1 754	1 980	1 821
COP	3,93	4,02	4,39
Modèle et combinaison		GRF 248 MR5I + 2 x UI 187/188	GRF 318 MR5I + 2 x UI 187/188
Conditions de température à température d' air intérieur 20°C et température d'entrée d'air extérieur 7/6 (sèche/humide)			
Puissance calorifique (en W)		8 600	9 000
Puissance absorbée (en W)		2 000	2 090
COP		4,3	4,3
Modèle et combinaison			GRF 318 MR5I+1xUI 187/188&1xUI 247/248
Conditions de température à température d' air intérieur 20°C et température d'entrée d'air extérieur 7/6 (sèche/humide)			
Puissance calorifique (en W)			9 400
Puissance absorbée (en W)			2 040
COP			4,6
Modèle et combinaison	GRF 198 MR5I + 2 x UI 98	GRF 248 MR5I + 2 x UI 98	GRF 318 MR5I + 2 x UI 98
Conditions de température d'air intérieur 20°C /15°C (sèche/humide) et température d'entrée d'air extérieur -7°C/-8°C (sèche/humide)			
Puissance calorifique (en W)	6 024	6 725	6 725
Puissance absorbée (en W)	3 358	3 670	3 425
COP	1,79	1,83	1,96
Modèle et combinaison	GRF 198 MR5I + 2 x UI 128	GRF 248 MR5I + 2 x UI 128	GRF 318 MR5I + 2 x UI 128
Conditions de température d'air intérieur 20°C /15°C (sèche/humide) et température d'entrée d'air extérieur -7°C/-8°C (sèche/humide)			
Puissance calorifique (en W)	6 445	6 725	6 725
Puissance absorbée (en W)	3 593	3 669	3 425
COP	1,79	1,83	1,96
Modèle et combinaison		GRF 248 MR5I + 2 x UI 187/188	GRF 318 MR5I + 2 x UI 187/188
Conditions de température d'air intérieur 20°C /15°C (sèche/humide) et température d'entrée d'air extérieur -7°C/-8°C (sèche/humide)			
Puissance calorifique (en W)		8 032	8 406
Puissance absorbée (en W)		4 097	4 282
COP		1,96	1,96
Modèle et combinaison			GRF 318 MR5I+1xUI 187/188&1xUI 247/248
Conditions de température d'air intérieur 20°C /15°C (sèche/humide) et température d'entrée d'air extérieur -7°C/-8°C (sèche/humide)			
Puissance calorifique (en W)			8 780
Puissance absorbée (en W)			4 179
COP			2,1
Puissance acoustique pour (en dB(A)) :			
Coté extérieur (bruit global)	62	65,6	65,6

TABLEAU DES PUISSANCES SELON COMBINAISONS ET UNITÉS EN FONCTIONNEMENT

Unité extérieure		GRF 198 MR5I									
Caractéristiques		en Froid				en Chaud					
Combinaisons pour 2 pièces		Puissance int. (kW)		Puissance totale (mini-maxi)		Puissance int. (kW)		Puissance totale (mini-maxi)			
		Pièce A	Pièce B	[kW]		Pièce A	Pièce B	[kW]			
1 unité en fonctionnement	98	2,65	-	2,65 [1,4 - 3,2]		3,60	-	3,60 [1,8 - 4,7]			
	128	3,50	-	3,50 [1,5 - 3,6]		4,20	-	4,20 [1,9 - 5,1]			
	187/188	5,15	-	5,15 [1,6 - 5,8]		6,00	-	6,00 [2,0 - 7,8]			
2 unités en fonctionnement	98+98	2,50	2,50	5,00 [2,0 - 6,3]		3,20	3,20	6,40 [2,3 - 8,4]			
	98+128	2,24	2,96	5,20 [2,1 - 6,8]		3,07	3,58	6,65 [2,3 - 8,4]			
	98+187/188	1,90	3,70	5,60 [2,1 - 6,8]		2,74	4,56	7,30 [2,4 - 8,4]			
	128+128	2,70	2,70	5,40 [2,0 - 6,8]		3,45	3,45	6,90 [2,3 - 8,4]			
	128+187/188	2,27	3,33	5,60 [2,1 - 6,8]		3,01	4,29	7,30 [2,4 - 8,4]			

Unité extérieure		GRF 248 MR5I									
Caractéristiques		en Froid				en Chaud					
Combinaisons pour 3 pièces		Puissance int. (kW)			Puissance totale (mini-maxi)	Puissance int. (kW)			Puissance totale (mini-maxi)		
		Pièce A	Pièce B	Pièce C	[kW]	Pièce A	Pièce B	Pièce C	[kW]		
1 unité en fonctionnement	98	2,65	-	-	2,65 [1,4 - 3,2]	3,60	-	-	3,60 [1,8 - 4,7]		
	128	3,50	-	-	3,50 [1,5 - 3,6]	4,20	-	-	4,20 [1,9 - 5,1]		
	187/188	5,15	-	-	5,15 [1,6 - 5,8]	6,00	-	-	6,00 [2,0 - 7,8]		
	247/248	6,80	-	-	6,80 [1,6 - 6,8]	8,00	-	-	8,00 [2,0 - 8,0]		
2 unités en fonctionnement	98+98	2,65	2,65	-	5,30 [2,0 - 6,3]	3,60	3,60	-	7,20 [2,3 - 8,5]		
	98+128	2,54	2,54	-	5,08 [2,0 - 6,8]	3,51	4,09	-	7,60 [2,3 - 8,5]		
	98+187/188	2,28	4,42	-	6,70 [2,1 - 8,1]	3,15	5,25	-	8,40 [2,4 - 9,0]		
	98 + 247/248	1,85	4,95	-	6,80 [2,1 - 8,1]	2,56	6,04	-	8,60 [2,4 - 9,0]		
	128+128	3,30	3,30	-	6,60 [2,0 - 8,1]	4,00	4,00	-	8,00 [2,3 - 8,5]		
	128+187/188	2,75	4,05	-	6,80 [2,1 - 8,1]	3,50	5,00	-	8,50 [2,4 - 9,0]		
	128 + 247/248	2,25	4,55	-	6,80 [2,1 - 8,1]	2,84	5,76	-	8,60 [2,4 - 9,0]		
	187/188 + 187/188	3,40	3,40	-	6,80 [2,1 - 8,1]	4,30	4,30	-	8,60 [2,4 - 9,0]		
3 unités en fonctionnement	98+98+98	2,27	2,27	2,27	6,80 [2,9 - 8,1]	2,87	2,87	2,87	8,60 [3,4 - 9,0]		
	98+98+128	2,05	2,05	2,70	6,80 [2,9 - 8,1]	2,72	2,72	3,17	8,60 [3,4 - 9,0]		
	98+98+187/188	1,72	1,72	3,35	6,80 [2,9 - 8,1]	2,35	2,35	3,91	8,60 [3,4 - 9,0]		
	98+128+128	1,87	2,47	2,47	6,80 [2,9 - 8,1]	2,58	3,01	3,01	8,60 [3,4 - 9,0]		
	98+128+187/188	1,59	2,11	3,10	6,80 [2,9 - 8,1]	2,24	2,62	3,74	8,60 [3,4 - 9,0]		
	128+128+128	2,27	2,27	2,27	6,80 [2,9 - 8,1]	2,87	2,87	2,87	8,60 [3,4 - 9,0]		
128 + 128 + 187/188	1,96	1,96	2,88	6,80 [2,9 - 8,1]	2,51	2,51	3,58	8,60 [3,4 - 9,0]			

Unité extérieure		GRF 318 MR5I											
Caractéristiques		en Froid				en Chaud							
Combinaisons pour 4 pièces		Puissance int. (kW)				Puissance totale (mini-maxi)	Puissance int. (kW)				Puissance totale (mini-maxi)		
		A	B	C	D	[kW]	A	B	C	D	[kW]		
1 unité en fonctionnement	98	2,65	-	-	-	2,65 [1,5 - 3,2]	3,60	-	-	-	3,60 [1,8 - 4,7]		
	128	3,50	-	-	-	3,50 [1,6 - 3,6]	4,20	-	-	-	4,20 [1,9 - 5,1]		
	187/188	5,15	-	-	-	5,15 [1,7 - 5,8]	6,00	-	-	-	6,00 [2,0 - 7,8]		
	247/248	7,10	-	-	-	7,10 [1,8 - 7,4]	8,50	-	-	-	8,50 [2,0 - 8,8]		
2 unités en fonctionnement	98+98	2,65	2,65	-	-	5,30 [2,0 - 6,5]	3,60	3,60	-	-	7,20 [2,4 - 8,5]		
	98+128	2,54	3,36	-	-	5,90 [2,0 - 7,4]	3,51	4,09	-	-	7,60 [2,6 - 8,5]		
	98+187/188	2,46	4,79	-	-	7,25 [2,3 - 8,5]	3,24	5,41	-	-	8,65 [3,3 - 9,4]		
	98+247/248	2,11	5,64	-	-	7,75 [2,3 - 8,8]	2,68	6,32	-	-	9,00 [3,3 - 9,8]		
	128+128	3,40	3,40	-	-	6,80 [2,2 - 8,4]	4,00	4,00	-	-	8,00 [2,9 - 8,5]		
	128+187/188	3,03	4,47	-	-	7,50 [2,6 - 8,8]	3,60	5,15	-	-	8,75 [3,4 - 9,8]		
	128+247/248	2,63	5,33	-	-	7,95 [2,6 - 8,8]	3,02	6,12	-	-	9,14 [3,4 - 9,8]		
	187/188+187/188	3,95	3,95	-	-	7,90 [2,6 - 8,8]	4,50	4,50	-	-	9,00 [3,4 - 9,8]		
	187/188+247/248	3,36	4,64	-	-	8,00 [2,7 - 8,8]	3,89	5,51	-	-	9,40 [3,4 - 9,8]		
3 unités en fonctionnement	98+98+98	2,43	2,43	2,43	-	7,30 [2,5 - 8,6]	2,95	2,95	2,95	-	8,85 [3,4 - 9,4]		
	98+98+128	2,26	2,26	2,98	-	7,50 [2,7 - 9,0]	2,81	2,81	3,28	-	8,90 [3,4 - 9,8]		
	98+98+187/188	2,00	2,00	3,89	-	7,90 [2,9 - 9,0]	2,51	2,51	4,18	-	9,20 [3,4 - 9,8]		
	98+98+247/248	1,71	1,71	4,58	-	8,00 [2,9 - 9,0]	2,16	2,16	5,09	-	9,40 [3,4 - 9,8]		
	98+128+128	2,13	2,81	2,81	-	7,75 [2,7 - 9,0]	2,70	3,15	3,15	-	9,00 [3,4 - 9,8]		
	98+128+187/188	1,88	2,48	3,65	-	8,00 [2,9 - 9,0]	2,43	2,83	4,04	-	9,30 [3,4 - 9,8]		
	98+128+247/248	1,60	2,11	4,29	-	8,00 [2,9 - 9,0]	2,08	2,42	4,90	-	9,40 [3,4 - 9,8]		
	98+187/188+187/188	1,64	3,18	3,18	-	8,00 [2,9 - 9,0]	2,17	3,62	3,62	-	9,40 [3,4 - 9,8]		
	128+128+128	2,65	2,65	2,65	-	7,95 [2,9 - 9,0]	3,03	3,03	3,03	-	9,10 [3,4 - 9,8]		
	128+128+187/188	2,30	2,30	3,39	-	8,00 [2,9 - 9,0]	2,73	2,73	3,90	-	9,35 [3,4 - 9,8]		
	128+128+247/248	1,99	1,99	4,03	-	8,00 [2,9 - 9,0]	2,34	2,34	4,73	-	9,40 [3,4 - 9,8]		
	128+187/188+247/248	2,03	2,99	2,99	-	8,00 [2,9 - 9,0]	2,44	3,48	3,48	-	9,40 [3,4 - 9,8]		
4 unités en fonctionnement	98+98+98+98	2,00	2,00	2,00	2,00	8,00 [2,9 - 9,2]	2,35	2,35	2,35	2,35	9,40 [3,4 - 9,8]		
	98+98+98+128	1,85	1,85	1,85	2,45	8,00 [2,9 - 9,2]	2,26	2,26	2,26	2,63	9,40 [3,4 - 9,8]		
	98+98+98+187/188	1,62	1,62	1,62	3,15	8,00 [2,9 - 9,2]	2,01	2,01	2,01	3,36	9,40 [3,4 - 9,8]		
	98+98+128+128	1,72	1,72	2,28	2,28	8,00 [2,9 - 9,2]	2,17	2,17	2,53	2,53	9,40 [3,4 - 9,8]		
	98+98+128+187/188	1,52	1,52	2,01	2,95	8,00 [2,9 - 9,2]	1,94	1,94	2,27	3,24	9,40 [3,4 - 9,8]		
	98+128+128+128	1,61	2,13	2,13	2,13	8,00 [2,9 - 9,2]	2,09	2,44	2,44	2,44	9,40 [3,4 - 9,8]		
128+128+128+128	2,00	2,00	2,00	2,00	8,00 [2,9 - 9,2]	2,35	2,35	2,35	2,35	9,40 [3,4 - 9,8]			



MCAF 98/128 MR5I

MCAF 188/248 R5I

MURAUX

- > Esthétique identique pour les 4 tailles
- > Surface grille réduite
- > Mode silence

- Unités intérieures murales pour système MULTISPLIT DC Inverter
- Commutation automatique Froid /Chaud selon température de consigne
- Système spécial au démarrage du mode Chaud et pendant les cycles de dégivrage pour éviter l'émission d'air froid dans la pièce
- Télécommande infrarouge
- Sonde de température intégrée dans la télécommande
- Fonction "I feel automatique" permettant les meilleures conditions de confort
- Fonction Dry pour la déshumidification

- Ventilateur tangentiel de nouvelle conception, à 3 vitesses programmables ou automatiques, qui permet une diffusion silencieuse de l'air
- Volets horizontaux motorisés, avec fonctionnement soit en balayage automatique soit programmable en position fixe
- Déфлекteurs verticaux orientables
- Adaptation automatique aux températures nocturnes
- Emission d'ions négatifs grâce au système intégré Natural Ionizer Tape
- Filtres lavables
- Deux possibilités de raccordement pour l'évacuation des condensats: à droite, à gauche

Unité intérieure	MCAF 98 MR5I		MCAF 128 MR5I		MCAF 188 R5I		MCAF 248 R5I			
	Froid	Chaud	Froid	Chaud	Froid	Chaud	Froid	Chaud		
Puissance nominale (kW)	2,65	3,60	3,50	4,20	5,15	6,00	7,1	8,5		
Débit d'air (m³/h)	GV	440	480	500	850	850	920	920		
Déshumidification (l/h)	1,6	-	2,0	-	2,3	-	2,3	-		
Vitesse de ventilation (nb)	3 - auto		3 - auto		3 - auto		3 - auto			
Alimentation électrique	V/Ph/Hz		230/1/50		230/1/50		230/1/50			
Intensité absorbée (A)	0,15	0,15	0,15	0,15	0,15	0,15	0,20	0,20		
Puissance absorbée (kW)	0,035	0,035	0,035	0,035	0,035	0,035	0,045	0,045		
Déflexion	Horizontale	manuelle		manuelle		manuelle		manuelle		
	Verticale	auto		auto		auto		auto		
Ø raccords frigorifiques	(pouce)		1/4 - 3/8		1/4 - 3/8		1/4 - 1/2		1/4 - 5/8	
Ø intérieur d'évacuation condensats	(mm)		18		18		18		18	
Puissance acoustique (dBA)	GV	55	55	57	55	59	58	64	63	
Pression acoustique (dBA) à 2m	Silence/PV/MV/GV	23 / 28 / 31 / 34	25/29/33/36	25/29/31/34	28/34/38/41	28/34/37/40	30/38/41/44	30/37/40/43		
Poids net	(kg)	10		10		12		12		
Hauteur x Largeur x Profondeur	(mm)	285 x 825 x 189		285 x 825 x 189		298 x 1 065 x 218		298 x 1 065 x 218		

Les pressions acoustiques des produits TECHNIBEL sont conformes à la norme européenne EN 12102



KAF 98 MR5I

CONSOLE

KPAF 128 MR5I

KPAF 187/247 R5I

CONSOLE ET PLAFONNIER



KAF

KPAF

- Unité intérieure console ou plafonnier pour système MULTISPLIT DC Inverter
- Commutation automatique Froid /Chaud selon température de consigne
- Système spécial au démarrage du mode Chaud et pendant les cycles de dégivrage pour éviter l'émission d'air froid dans la pièce
- Télécommande infrarouge
- Sonde de température intégrée dans la télécommande
- Fonction "I feel automatique" permettant les meilleures conditions de confort
- Fonction Dry pour la déshumidification

- Ventilateur centrifuge de conception nouvelle à 3 vitesses programmables ou automatiques qui permet une diffusion silencieuse de l'air (KPAF)
- Déфлекteurs horizontaux orientables (KAF)
- Volets horizontaux motorisés, avec fonctionnement soit en balayage automatique soit programmable en position fixe (KPAF)
- Déфлекteurs verticaux orientables
- Adaptation automatique aux températures nocturnes
- Filtres lavables
- Filtre à charbon actif en accessoire (KPAF)

Unité intérieure	KAF 98 MR5I		KPAF 128 MR5I		KPAF 187 R5I		KPAF 247 R5I		
	Froid	Chaud	Froid	Chaud	Froid	Chaud	Froid	Chaud	
Puissance nominale (kW)	2,65	3,6	3,5	4,2	5,15	6,0	7,1	8,5	
Débit d'air (m³/h)	PV/MV/GV 320 / 390 / 425		500 / 590 / 700		515 / 615 / 720		650 / 800 / 900		
Déshumidification (l/h)	1,0	-	1,3	-	2,3	-	3,3	-	
Vitesse de ventilation (nb)	3 - auto		3 - auto		3 - auto		3 - auto		
Alimentation électrique	V/Ph/Hz 230/1/50		230/1/50		230/1/50		230/1/50		
Intensité absorbée (A)	0,12	0,12	0,29	0,29	0,33	0,33	0,33	0,33	
Puissance absorbée (kW)	0,026	0,026	0,065	0,065	0,075	0,075	0,075	0,075	
Déflexion	Horizontale	manuelle		manuelle		manuelle		manuelle	
	Verticale	manuelle		auto		auto		auto	
Ø raccords frigorifiques Flare	(pouce) 1/4 - 3/8		1/4 - 3/8		1/4 - 1/2		1/4 - 5/8		
Ø intérieur d'évacuation condensats	(mm) 18		18		18		18		
Puissance acoustique [dBA]	PV/MV/GV 42 / 48 / 51		46 / 51 / 55		47 / 52 / 56		52 / 55 / 58		
Pression acoustique [dBA]	PV/MV/GV 34 / 40 / 43		38 / 43 / 47		39 / 44 / 48		44 / 47 / 50		
Poids net	(kg) 18,6		23,5		23,5		23,5		
Hauteur x Largeur x Profondeur	(mm) 700 / 560 / 200		680 / 900 / 190		680 / 900 / 190		680 / 900 / 190		

Les pressions acoustiques des produits TECHNIBEL sont conformes à la norme européenne EN 12102

CAF 98/128 MR5I

CAF 187 R5I

CASSETTES

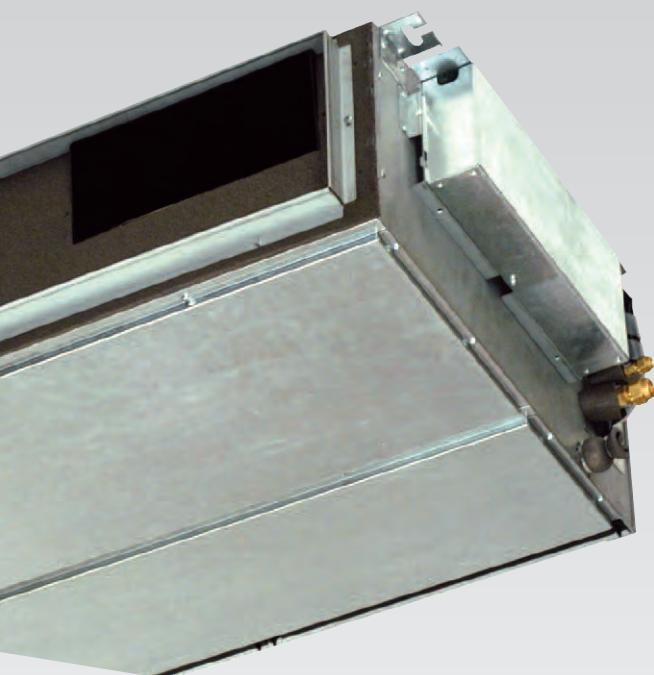


- Unité intérieure Cassette pour installation en faux plafond – système MULTISPLIT DC Inverter
- Commutation automatique Froid /Chaud
- Système spécial au démarrage du mode Chaud et pendant les cycles de dégivrage pour éviter l'émission d'air froid dans la pièce
- Télécommande infrarouge
- Sonde de température intégrée dans la télécommande
- Adaptation automatique aux températures nocturnes
- Fonction "I feel automatique" permettant les meilleures conditions de confort
- Fonction Dry pour la déshumidification

- Ventilateur centrifuge à hélice de conception nouvelle, à 3 vitesses programmables ou automatiques qui permet une diffusion silencieuse de l'air
- Volets motorisés avec fonctionnement soit en balayage automatique soit programmable en position fixe
- Filtres lavables
- Pompe de relevage des condensats incluse
- Possibilité de prise d'air neuf

Unité intérieure	CAF 98 MR5I		CAF 128 MR5I		CAF 187 R5I	
	K 70 N 096 T		K 70 N 096 T		K 70 N 096 T	
Grille	Froid	Chaud	Froid	Chaud	Froid	Chaud
Puissance nominale (kW)	2,65	3,6	3,5	4,2	5,15	6,0
Débit d'air (m³/h)	PV/MV/GV 500 / 600 / 700		500 / 600 / 700		580 / 660 / 790	
Déshumidification (l/h)	0,5	-	1,0	-	2,3	-
Vitesse de ventilation (nb)	3 - auto		3 - auto		3 - auto	
Alimentation électrique	V/Ph/Hz 230/1/50		230/1/50		230/1/50	
Intensité absorbée (A)	0,41	0,41	0,41	0,41	0,41	0,41
Puissance absorbée (kW)	0,087	0,087	0,087	0,087	0,087	0,087
Déflexion	Verticale auto		auto		auto	
Ø raccords frigorifiques Flare (pouce)	1/4 - 3/8		1/4 - 3/8		1/4 - 1/2	
Ø intérieur d'évacuation condensats (mm)	18		18		18	
Puissance acoustique (dBA)	PV/MV/GV 46 / 49 / 53		46 / 49 / 53		46 / 49 / 54	
Pression acoustique (dBA)	PV/MV/GV 37 / 40 / 44		37 / 40 / 44		37 / 40 / 45	
Poids net (U.I + grille) (kg)	16,5 + 2,5		16,5 + 2,5		18 + 2,5	
Hauteur x Largeur x Profondeur (mm)	296 x 575 x 575		296 x 575 x 575		296 x 575 x 575	
Hauteur x Largeur x Profondeur (grille) (mm)	64 x 730 x 730		64 x 730 x 730		64 x 730 x 730	

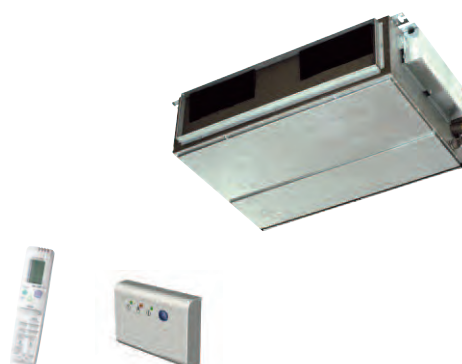
Les pressions acoustiques des produits TECHNIBEL sont conformes à la norme européenne EN 12102



DSAF 98/128 MR5I

DSAF 187/247 R5I

GAINABLES



- Unités intérieures Gainables pour système MULTISPLIT DC Inverter
- Avec ou sans diffusion de l'air à 2 ou 3 voies (plénum en accessoire)
- Commutation automatique Froid/Chaud
- Système spécial au démarrage du mode Chaud et pendant les cycles de dégivrage pour éviter l'émission d'air froid dans la pièce
- Télécommande infrarouge
- Fonction "I feel automatique" permettant les meilleures conditions de confort

- Sonde de température intégrée dans la télécommande
- Adaptation automatique aux températures nocturnes
- Fonction Dry pour la déshumidification sans le mode Froid
- Ventilateur centrifuge avec variateur automatique à 3 vitesses télécommandables et pression disponible de 50 à 70 Pa
- Modification aisée de la pression disponible sur site
- Filtres lavables
- Pompe de relevage des condensats incluse

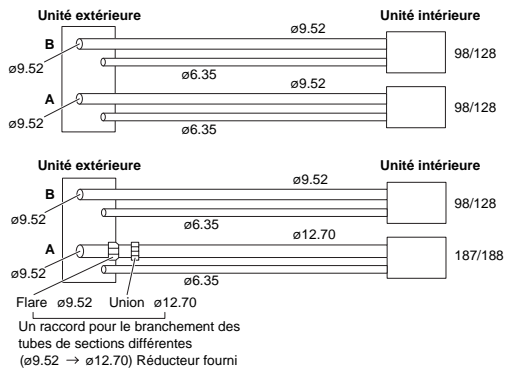
Unité intérieure	DSAF 98 MR5I		DSAF 128 MR5I		DSAF 187 R5I		DSAF 247 R5I	
	Froid	Chaud	Froid	Chaud	Froid	Chaud	Froid	Chaud
Puissance nominale (kW)	2,65	3,6	3,5	4,2	5,15	6,0	7,1	8,5
Débit d'air (m³/h)	PV/MV/GV 470 / 560 / 620		470 / 560 / 620		455 / 645 / 865		530 / 760 / 985	
Pression disponible (PA)	GV 50 / 70*		50 / 70*		50 / 70*		50 / 70*	
Déshumidification (l/h)	0,8	-	1,5	-	2,3	-	2,6	-
Vitesse de ventilation (nb)	3 - auto		3 - auto		3 - auto		3 - auto	
Alimentation électrique	V/Ph/Hz 230/1/50		230/1/50		230/1/50		230/1/50	
Intensité absorbée (A)	0,36	0,36	0,36	0,36	0,6	0,6	0,6	0,6
Puissance absorbée (kW)	0,08	0,08	0,08	0,08	0,138	0,138	0,138	0,138
Ø raccords frigorifiques Flare (pouce)	1/4 - 3/8		1/4 - 3/8		1/4 - 1/2		1/4 - 5/8	
Ø intérieur d'évacuation condensats (mm)	18		18		18		18	
Puissance acoustique (dBA)	PV/MV/GV 49 / 52 / 54		49 / 52 / 54		42 / 47 / 54		46 / 49 / 57	
Pression acoustique (dBA)	PV/MV/GV 40 / 43 / 45		40 / 43 / 45		33 / 38 / 45		37 / 40 / 48	
Poids net (U.I./plénum) (kg)	30 / 6		30 / 6		35 / 7,5		35 / 7,5	
Hauteur x Largeur x Profondeur (mm)	266 x 926 x 571		266 x 926 x 571		266 x 1 132 x 571		266 x 1 132 x 571	
Hauteur x Largeur x Profondeur avec plénum (mm)	266 x 926 x 771		266 x 926 x 771		266 x 1 132 x 771		266 x 1 132 x 771	

Les pressions acoustiques des produits TECHNIBEL sont conformes à la norme européenne EN 12102

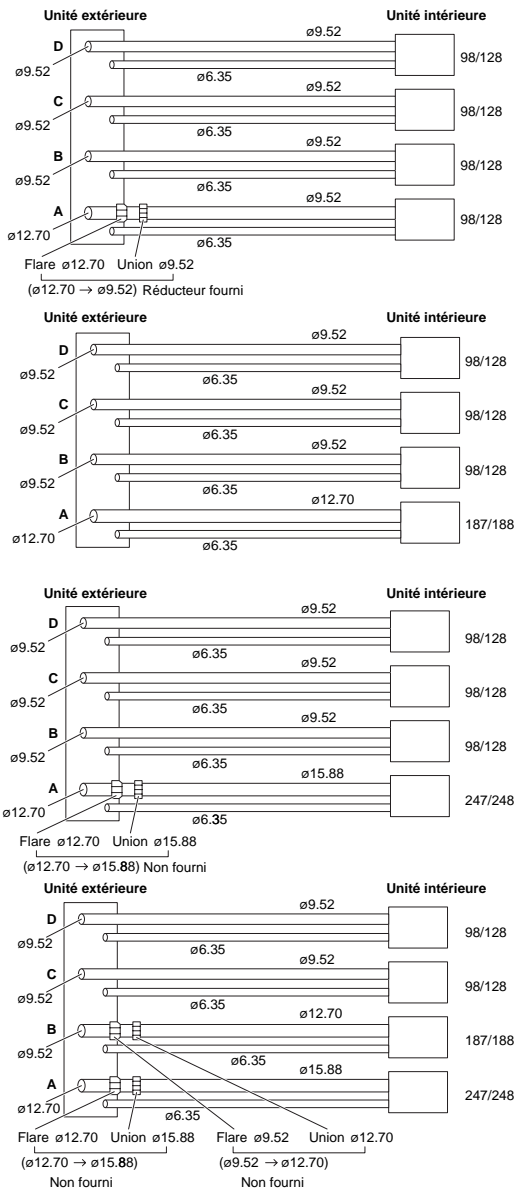
*D'usine / avec modification câblage

TABEAU DE RACCORDEMENT

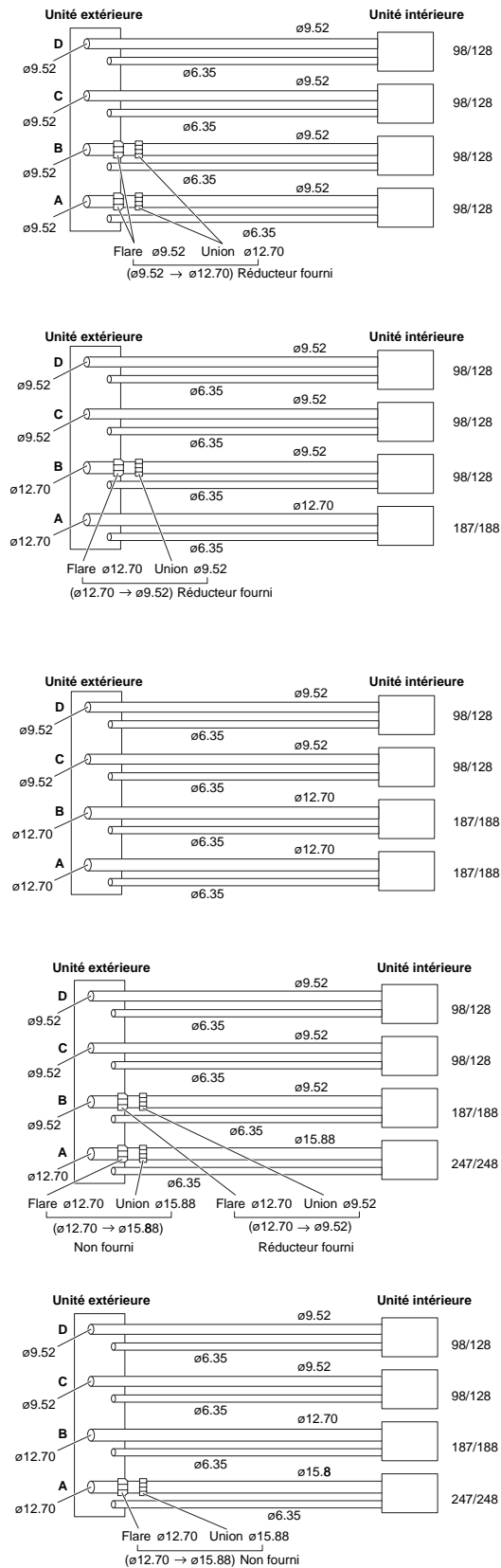
BI-SPLIT



TRI-SPLIT



QUADRI-SPLIT



Note : 4 unités intérieures peuvent être connectées au GRF 248 MR5I, mais 3 unités intérieures seulement peuvent fonctionner simultanément.