

MULTISPLITS DC INVERTER

R 410 A

APLICACIONES

RESIDENCIAL Y PEQUEÑO/MEDIANO TERCARIO

MURALES



CONSOLAS



CONSOLAS SUELO / TECHO



CASSETTES



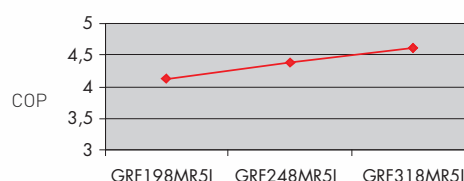
BAJA SILUETA



ÉNERGIES RENOUVELABLES
ENERGÍAS RENOVABLES

Prestaciones, confort, economía

- 3 modelos de bomba de calor Aire/Aire clase A
- Rendimientos excepcionales tanto en modo Calor como en modo Frío
- Numerosas combinaciones posibles: 3 unidades exteriores y 15 unidades interiores
- Posibilidad de grandes longitudes de tubería (hasta 70 m con un desnivel de 15 m)
- Amplios límites de funcionamiento (en temperatura exterior)



 **Technibel**
Climatisation

UNE AVANCE DANS L'AIR DU TEMPS

Expansión Directa

DC Inverter

Sistema con bombas de calor Aire/Aire Multisplits DC Inverter

46

Conexión dual

Conexión triplé

Conexión quadri



GRF 318 MR 5I



GRF 198/248 MR 5I

- > Bombas de calor Aire/Aire
- > COP de 4,21 a 4,61
- > Clase A

- Sistema Multisplit con bomba de calor Aire/Aire, la solución ideal para calentar o climatizar 2, 3 o 4 dependencias a partir de una sola unidad exterior.
- 3 modelos de bombas de calor (unidades exteriores) que cubren una gama de potencias de 5,6 a 9,4 kW.
- Tecnología DC Inverter – Refrigerante R410A
- Clase energética A

Esta nueva gama pertenece a la mejor clase energética gracias a:

- la última generación de compresores Twin rotary: el equilibrado perfecto de los rotores les permite una rotación regular y eficaz garantizando al mismo tiempo una potencia máxima con un funcionamiento silencioso.
- una reducción importante del consumo eléctrico y por tanto del coste de funcionamiento.
- Control rápido y preciso de la temperatura seleccionada gracias a la tecnología "Advance Digital Hybrid" (ADH): el compresor DC Inverter funciona a la potencia máxima para alcanzar rápidamente la temperatura deseada en frío o en calor, y una vez esta temperatura se ha obtenido, el módulo electrónico ajusta automáticamente la frecuencia del compresor con el fin de mantener las condiciones de confort en la estancia.

- Gran flexibilidad de instalación: longitud de tuberías hasta 70 metros.
- Funcionamiento non-stop en modo calor: este sistema evita las corrientes de aire frío durante las fases de desescarche de la unidad exterior.
- Numerosas combinaciones posibles entre los diferentes tipos de unidades interiores: murales, cassette, conductos, consolas y suelo/techo.
- Cada unidad interior está gestionada por su propio mando a distancia por infrarrojos con sonda de temperatura integrada. Dicho mando permite la programación sobre 1 h y 24 h, la selección del modo de funcionamiento, la selección de la velocidad de ventilación y la elección de la temperatura de consigna.
- Si hay varias unidades instaladas en la misma sala, existe la posibilidad de usar los mandos a distancia con diferentes frecuencias con el fin de evitar interferencias y asegurar un funcionamiento óptimo de cada unidad.
- Como mínimo debe haber 2 unidades interiores conectadas a la unidad exterior; en funcionamiento puede haber 1 sola unidad interior.
- Protección electrónica contra sobrepresiones.

ACCESORIOS

Tipo	Modelos	Código
Plénium conductos redondos (impulsión) Ø 200 m	2 manguitos DSAF 98 - 128 3 manguitos DSAF 187 - 247	387027973 387027974
Soporte mural del unidad exterior	GRF 198 - 248 - 318 MR5I	K 60 U 035 T
Filtro de carbón activo	KPAF	397021907



UNIDADES EXTERIORES - BOMBA DE CALOR AIRE/AIRE

Unidad exterior	GRF 198 MR5I		GRF 248 MR5I		GRF 318 MR5I	
	Frío	Calor	Frío	Calor	Frío	Calor
Número de unidades interiores	2		2 a 3		2 a 4	
Potencia (mini - maxi) (kW)	5,6 (2,1-6,8)	7,3 (2,4-8,4)	6,8 (2,9-8,1)	8,6 (3,4-9,0)	8,0 (2,9-9,2)	9,4 (3,4-9,8)
Clase energética	ABCDEF	A	A	A	A	A
EER / COP (kW)	3,30	4,21	3,40	4,30	4,64	4,61
Caudal de aire (m³/h)	BV/MV/AV 1 310 / 1 780 / 2 900		1 310 / 1 780 / 2 900		1 400 / 1 850 / 3 070	
Velocidad de ventilación	auto		auto		auto	
Alimentación eléctrica	V/Ph/Hz 230/1/50		230/1/50		230/1/50	
Intensidad absorbida (A)	7,52	7,7	8,87	8,87	7,58	8,96
Potencia absorbida (kW)	1,695	1,735	2,0	2,0	1,725	2,040
Consumo anual de energía in frío (500h) (kWh)	847,5	-	1 000	-	862,5	-
Tipo de refrigerante	R 410 A		R 410 A		R 410 A	
Tipo de compresores	Twin Rotary (DC inverter)		Twin Rotary (DC inverter)		Twin Rotary (DC inverter)	
Diámetro tubo líquido	pulgadas	1/4 x 2	1/4 x 3		1/4 x 4	
Diámetro tubo gas	pulgadas	3/8 x 2	3/8 x 3		3/8 x3 - 1/2 x 1	
Longitud máxima entre unidades/unidad	(m)	25	25		30	
Longitud max. totale	(m)	45	60		70	
Longitud conexiones frigoríficas con carga estándar		45	45		45	
Carga adicional de refrigerante (hasta 60m)	gr/m	-	20		20	
Desnivel max. totale	(m)	15	15		15	
Potencia acústica (dB(A))	AV	62	64	66	62	64
Presión acústica (dB(A)) a 4m	AV	50	52	52	53	54
Peso neto	(kg)	65		65		82
Alto x Ancho x Profundo	(mm)	740 x 900 x 320		740 x 900 x 320		890 x 900 x 320

Las presiones acústicas de los productos TECHNIBEL son conformes a la norma europea EN 12102

LÍMITES DE FUNCIONAMIENTO

FRÍO	máximo	T aire interior	32°C (BS) / 23°C (BH)	CALOR	máximo	T aire interior	27° C (BS)
		T aire exterior	43°C (BS)			T aire exterior	24°C (BS) / 18°C (BH)
	mínimo	T aire interior	19°C (BS) / 14°C (BH)		mínimo	T aire interior	16°C (BS)
		T aire exterior	19°C (BS)			T aire exterior	-15°C (BH)

Características certificadas

Modelo y Combinación	GRF 198 MR5I + 2 x UI 98	GRF 248 MR5I + 2 x UI 98	GRF 318 MR5I + 2 x UI 98
Condiciones de temperatura : temperatura aire interior 20°C y temperatura entrada aire exterior 7/6 (seca/húmeda)			
Potencia calorífica (W)	6 450	7 200	7 200
Potencia absorbida (W)	1 639	1 791	1 672
COP	3,93	4,02	4,3
Modelo y Combinación	GRF 198 MR5I + 2 x UI 128	GRF 198 MR5I + 2 x UI 128	GRF 318 MR5I + 2 x UI 128
Condiciones de temperatura : temperatura aire interior 20°C y temperatura entrada aire exterior 7/6 (seca/húmeda)			
Potencia calorífica (W)	6 900	8 000	8 000
Potencia absorbida (W)	1 754	1 980	1 821
COP	3,93	4,02	4,39
Modelo y Combinación		GRF 248 MR5I + 2 x UI 187/188	GRF 318 MR5I + 2 x UI 187/188
Condiciones de temperatura : temperatura aire interior 20°C y temperatura entrada aire exterior 7/6 (seca/húmeda)			
Potencia calorífica (W)		8 600	9 000
Potencia absorbida (W)		2 000	2 090
COP		4,3	4,3
Modelo y Combinación			GRF 318 MR5I+1xUI 187/188&1xUI 247/248
Condiciones de temperatura : temperatura aire interior 20°C y temperatura entrada aire exterior 7/6 (seca/húmeda)			
Potencia calorífica (W)			9 400
Potencia absorbida (W)			2 040
COP			4,6
Modelo y Combinación	GRF 198 MR5I + 2 x UI 98	GRF 248 MR5I + 2 x UI 98	GRF 318 MR5I + 2 x UI 98
Condiciones de temperatura : temperatura aire interior 20°C/15° C (seca/húmeda) y temperatura entrada aire exterior -7°C /-8°C (seca/húmeda)			
Potencia calorífica (W)	6 024	6 725	6 725
Potencia absorbida (W)	3 358	3 670	3 425
COP	1,79	1,83	1,96
Modelo y Combinación	GRF 198 MR5I + 2 x UI 128	GRF 248 MR5I + 2 x UI 128	GRF 318 MR5I + 2 x UI 128
Condiciones de temperatura : temperatura aire interior 20°C/15° C (seca/húmeda) y temperatura entrada aire exterior -7°C /-8°C (seca/húmeda)			
Potencia calorífica (W)	6 445	6 725	6 725
Potencia absorbida (W)	3 593	3 669	3 425
COP	1,79	1,83	1,96
Modelo y Combinación		GRF 248 MR5I + 2 x UI 187/188	GRF 318 MR5I + 2 x UI 187/188
Condiciones de temperatura : temperatura aire interior 20°C/15° C (seca/húmeda) y temperatura entrada aire exterior -7°C /-8°C (seca/húmeda)			
Potencia calorífica (W)		8 032	8 406
Potencia absorbida (W)		4 097	4 282
COP		1,96	1,96
Modelo y Combinación			GRF 318 MR5I+1xUI 187/188&1xUI 247/248
Condiciones de temperatura : temperatura aire interior 20°C/15° C (seca/húmeda) y temperatura entrada aire exterior -7°C /-8°C (seca/húmeda)			
Potencia calorífica (W)			8 780
Potencia absorbida (W)			4 179
COP			2,1
Potencia acústica (dB(A)) :			
Lado exterior (valor global)	62	65,6	65,6

TABLA DE POTENCIAS SEGÚN COMBINACIONES Y UNIDADES EN FUNCIONAMIENTO

Unidad exterior		GRF 198 MR5I									
Características		Frío				Calor					
Combinaciones para 2 unidades		Potencia int. (kW)		Potencia total (mini-maxi)	Potencia int. (kW)		Potencia total (mini-maxi)				
		habitación A:	habitación B	[kW]	habitación A:	habitación B	[kW]				
1 unidad en funcionamiento	98	2,65	-	2,65 (1,4 - 3,2)	3,60	-	3,60 (1,8 - 4,7)				
	128	3,50	-	3,50 (1,5 - 3,6)	4,20	-	4,20 (1,9 - 5,1)				
	187/188	5,15	-	5,15 (1,6 - 5,8)	6,00	-	6,00 (2,0 - 7,8)				
2 unidades en funcionamiento	98+98	2,50	2,50	5,00 (2,0 - 6,3)	3,20	3,20	6,40 (2,3 - 8,4)				
	98+128	2,24	2,96	5,20 (2,1 - 6,8)	3,07	3,58	6,65 (2,3 - 8,4)				
	98+187/188	1,90	3,70	5,60 (2,1 - 6,8)	2,74	4,56	7,30 (2,4 - 8,4)				
	128+128	2,70	2,70	5,40 (2,0 - 6,8)	3,45	3,45	6,90 (2,3 - 8,4)				
	128+187/188	2,27	3,33	5,60 (2,1 - 6,8)	3,01	4,29	7,30 (2,4 - 8,4)				

Unidad exterior		GRF 248 MR5I									
Características		Frío				Calor					
Combinaciones para 3 unidades		Potencia int. (kW)			Potencia total (mini-maxi)	Potencia int. (kW)			Potencia total (mini-maxi)		
		hab. A	hab. B	hab. C	[kW]	hab. A	hab. B	hab. C	[kW]		
1 unidad en funcionamiento	98	2,65	-	-	2,65 (1,4 - 3,2)	3,60	-	-	3,60 (1,8 - 4,7)		
	128	3,50	-	-	3,50 (1,5 - 3,6)	4,20	-	-	4,20 (1,9 - 5,1)		
	187/188	5,15	-	-	5,15 (1,6 - 5,8)	6,00	-	-	6,00 (2,0 - 7,8)		
	247/248	6,80	-	-	6,80 (1,6 - 6,8)	8,00	-	-	8,00 (2,0 - 8,0)		
2 unidades en funcionamiento	98+98	2,65	2,65	-	5,30(2,0 - 6,3)	3,60	3,60	-	7,20 (2,3 - 8,5)		
	98+128	2,54	2,54	-	5,08 (2,0 - 6,8)	3,51	4,09	-	7,60 (2,3 - 8,5)		
	98+187/188	2,28	4,42	-	6,70 (2,1 - 8,1)	3,15	5,25	-	8,40 (2,4 - 9,0)		
	98 + 247/248	1,85	4,95	-	6,80 (2,1 - 8,1)	2,56	6,04	-	8,60 (2,4 - 9,0)		
	128+128	3,30	3,30	-	6,60 (2,0 - 8,1)	4,00	4,00	-	8,00 (2,3 - 8,5)		
	128+187/188	2,75	4,05	-	6,80 (2,1 - 8,1)	3,50	5,00	-	8,50 (2,4 - 9,0)		
	128 + 247/248	2,25	4,55	-	6,80 (2,1 - 8,1)	2,84	5,76	-	8,60 (2,4 - 9,0)		
	187/188 + 187/188	3,40	3,40	-	6,80 (2,1 - 8,1)	4,30	4,30	-	8,60 (2,4 - 9,0)		
3 unidades en funcionamiento	98+98+98	2,27	2,27	2,27	6,80 (2,9 - 8,1)	2,87	2,87	2,87	8,60 (3,4 - 9,0)		
	98+98+128	2,05	2,05	2,70	6,80 (2,9 - 8,1)	2,72	2,72	3,17	8,60 (3,4 - 9,0)		
	98+98+187/188	1,72	1,72	3,35	6,80 (2,9 - 8,1)	2,35	2,35	3,91	8,60 (3,4 - 9,0)		
	98+128+128	1,87	2,47	2,47	6,80 (2,9 - 8,1)	2,58	3,01	3,01	8,60 (3,4 - 9,0)		
	98+128+187/188	1,59	2,11	3,10	6,80 (2,9 - 8,1)	2,24	2,62	3,74	8,60 (3,4 - 9,0)		
	128+128+128	2,27	2,27	2,27	6,80 (2,9 - 8,1)	2,87	2,87	2,87	8,60 (3,4 - 9,0)		
	128 + 128 + 187/188	1,96	1,96	2,88	6,80 (2,9 - 8,1)	2,51	2,51	3,58	8,60 (3,4 - 9,0)		

Unidad exterior		GRF 318 MR5I									
Características		Frío					Calor				
Combinaciones para 4 unidades		Potencia int. (kW)				Potencia total (mini-maxi)	Potencia int. (kW)				Potencia total (mini-maxi)
		A	B	C	D	[kW]	A	B	C	D	[kW]
1 unidad en funcionamiento	98	2,65	-	-	-	2,65 (1,5 - 3,2)	3,60	-	-	-	3,60 (1,8 - 4,7)
	128	3,50	-	-	-	3,50 (1,6 - 3,6)	4,20	-	-	-	4,20 (1,9 - 5,1)
	187/188	5,15	-	-	-	5,15 (1,7 - 5,8)	6,00	-	-	-	6,00 (2,0 - 7,8)
	247/248	7,10	-	-	-	7,10 (1,8 - 7,4)	8,50	-	-	-	8,50 (2,0 - 8,8)
2 unidades en funcionamiento	98+98	2,65	2,65	-	-	5,30 (2,0 - 6,5)	3,60	3,60	-	-	7,20 (2,4 - 8,5)
	98+128	2,54	3,36	-	-	5,90 (2,0 - 7,4)	3,51	4,09	-	-	7,60 (2,6 - 8,5)
	98+187/188	2,46	4,79	-	-	7,25 (2,3 - 8,5)	3,24	5,41	-	-	8,65 (3,3 - 9,4)
	98+247/248	2,11	5,64	-	-	7,75 (2,3 - 8,8)	2,68	6,32	-	-	9,00 (3,3 - 9,8)
	128+128	3,40	3,40	-	-	6,80 (2,2 - 8,4)	4,00	4,00	-	-	8,00 (2,9 - 8,5)
	128+187/188	3,03	4,47	-	-	7,50 (2,6 - 8,8)	3,60	5,15	-	-	8,75 (3,4 - 9,8)
	128+247/248	2,63	5,33	-	-	7,95 (2,6 - 8,8)	3,02	6,12	-	-	9,14 (3,4 - 9,8)
	187/188+187/188	3,95	3,95	-	-	7,90 (2,6 - 8,8)	4,50	4,50	-	-	9,00 (3,4 - 9,8)
	187/188+247/248	3,36	4,64	-	-	8,00 (2,7 - 8,8)	3,89	5,51	-	-	9,40 (3,4 - 9,8)
3 unidades en funcionamiento	98+98+98	2,43	2,43	2,43	-	7,30 (2,5 - 8,6)	2,95	2,95	2,95	-	8,85 (3,4 - 9,4)
	98+98+128	2,26	2,26	2,98	-	7,50 (2,7 - 9,0)	2,81	2,81	3,28	-	8,90 (3,4 - 9,8)
	98+98+187/188	2,00	2,00	3,89	-	7,90 (2,9 - 9,0)	2,51	2,51	4,18	-	9,20 (3,4 - 9,8)
	98+98+247/248	1,71	1,71	4,58	-	8,00 (2,9 - 9,0)	2,16	2,16	5,09	-	9,40 (3,4 - 9,8)
	98+128+128	2,13	2,81	2,81	-	7,75 (2,7 - 9,0)	2,70	3,15	3,15	-	9,00 (3,4 - 9,8)
	98+128+187/188	1,88	2,48	3,65	-	8,00 (2,9 - 9,0)	2,43	2,83	4,04	-	9,30 (3,4 - 9,8)
	98+128+247/248	1,60	2,11	4,29	-	8,00 (2,9 - 9,0)	2,08	2,42	4,90	-	9,40 (3,4 - 9,8)
	98+187/188+187/188	1,64	3,18	3,18	-	8,00 (2,9 - 9,0)	2,17	3,62	3,62	-	9,40 (3,4 - 9,8)
	128+128+128	2,65	2,65	2,65	-	7,95 (2,9 - 9,0)	3,03	3,03	3,03	-	9,10 (3,4 - 9,8)
	128+128+187/188	2,30	2,30	3,39	-	8,00 (2,9 - 9,0)	2,73	2,73	3,90	-	9,35 (3,4 - 9,8)
	128+128+247/248	1,99	1,99	4,03	-	8,00 (2,9 - 9,0)	2,34	2,34	4,73	-	9,40 (3,4 - 9,8)
	128+187/188+247/248	2,03	2,99	2,99	-	8,00 (2,9 - 9,0)	2,44	3,48	3,48	-	9,40 (3,4 - 9,8)
	4 unidades en funcionamiento	98+98+98+98	2,00	2,00	2,00	2,00	8,00 (2,9 - 9,2)	2,35	2,35	2,35	2,35
98+98+98+128		1,85	1,85	1,85	2,45	8,00 (2,9 - 9,2)	2,26	2,26	2,26	2,63	9,40 (3,4 - 9,8)
98+98+98+187/188		1,62	1,62	1,62	3,15	8,00 (2,9 - 9,2)	2,01	2,01	2,01	3,36	9,40 (3,4 - 9,8)
98+98+128+128		1,72	1,72	2,28	2,28	8,00 (2,9 - 9,2)	2,17	2,17	2,53	2,53	9,40 (3,4 - 9,8)
98+98+128+187/188		1,52	1,52	2,01	2,95	8,00 (2,9 - 9,2)	1,94	1,94	2,27	3,24	9,40 (3,4 - 9,8)
98+128+128+128		1,61	2,13	2,13	2,13	8,00 (2,9 - 9,2)	2,09	2,44	2,44	2,44	9,40 (3,4 - 9,8)
128+128+128+128		2,00	2,00	2,00	2,00	8,00 (2,9 - 9,2)	2,35	2,35	2,35	2,35	9,40 (3,4 - 9,8)



MCAF 98/128 MR5I

MCAF 188/248 R5I

MURALES

- > Estética idéntica para los 4 potencias
- > Superficie rejilla reducida
- > Modo silencio

- Unidades interiores murales para sistema Multisplit DC Inverter
- Conmutación automática Frío/Calor según la temperatura de consigna
- Sistema de ventilación especial en modo Calor y durante los ciclos de desescarche para evitar la impulsión de aire frío en el ambiente
- Mando a distancia por infrarrojos
- Sonda de temperatura integrada en el mando a distancia
- Función "I feel automático" que permite las mejores condiciones de confort

- Función Dry para la deshumidificación
- Ventilador tangencial de nueva concepción, con 3 velocidades programables o automático, que permite una difusión silenciosa del aire
- Deflector horizontal motorizado, con funcionamiento de oscilación automática o programable en posición fija
- Deflectores verticales orientables
- Adaptación automática a las temperaturas nocturnas
- Filtro lavable
- Dos posibilidades de conexión: derecha, izquierda

Unidad interior	MCAF 98 MR5I		MCAF 128 MR5I		MCAF 188 R5I		MCAF 248 R5I		
	Frío	Calor	Frío	Calor	Frío	Calor	Frío	Calor	
Potencia nominal (kW)	2,65	3,60	3,50	4,20	5,15	6,00	7,1	8,5	
Caudal de aire (m³/h)	AV	440	480	500	850	850	920	920	
Deshumidificación (l/h)	1,6	-	2,0	-	2,3	-	2,3	-	
Velocidad de ventilación (nb)	3 - auto		3 - auto		3 - auto		3 - auto		
Alimentación eléctrica (V/Ph/Hz)	230/1/50		230/1/50		230/1/50		230/1/50		
Intensidad absorbida (A)	0,15	0,15	0,15	0,15	0,15	0,15	0,20	0,20	
Potencia absorbida (kW)	0,035	0,035	0,035	0,035	0,035	0,035	0,045	0,045	
Deflexión	horizontal	manual	manual	manual	manual	manual	manual	manual	
	vertical	auto	auto	auto	auto	auto	auto	auto	
Ø Conexiones frigoríficas (pulgadas)	1/4 - 3/8		1/4 - 3/8		1/4 - 1/2		1/4 - 5/8		
Ø exterior desagüe (mm)	18		18		18		18		
Potencia acústica (dB(A))	BV/MV/AV	55	55	57	55	59	58	64	63
Presión acústica (dB(A)) A 2m	Silencio/BV/MV/AV	23 / 28 / 31 / 34	25/29/33/36	25/29/31/34	28/34/38/41	28/34/37/40	30/38/41/44	30/37/40/43	
Peso neto (kg)	10		10		12		12		
Alto x Ancho x Profundo (mm)	285 x 825 x 189		285 x 825 x 189		298 x 1 065 x 218		298 x 1 065 x 218		

Las presiones acústicas de los productos TECHNIBEL son conformes a la norma europea EN 12102



KAF 98 MR5I

CONSOLA

KPAF 128 MR5I

KPAF 187/247 R5I

SUELO / TECHO



KAF

KPAF

- Unidad interior consola o suelo / techo para sistema Multisplit DC Inverter
- Conmutación automática Frío/Calor según la temperatura de consigna
- Sistema de ventilación especial en modo Calor y durante los ciclos de desescarche para evitar la impulsión de aire frío en el ambiente
- Mando a distancia por infrarrojos
- Sonda de temperatura integrada en el mando a distancia
- Función "I feel automático" que permite las mejores condiciones de confort

- Función Dry para la deshumidificación
- Ventilador centrífugo de nueva concepción, con 3 velocidades programables o automático, que permite una difusión silenciosa del aire (KPAF)
- Deflectores horizontales orientables (KAF)
- Deflector horizontal motorizado, con funcionamiento de oscilación automática o programable en posición fija (KPAF)
- Deflectores verticales orientables
- Adaptación automática a las temperaturas nocturnas
- Filtros lavable
- Filtro de carbón activo como accesorio (KPAF)

Unidad interior		KAF 98 MR5I		KPAF 128 MR5I		KPAF 187 R5I		KPAF 247 R5I	
		Frío	Calor	Frío	Calor	Frío	Calor	Frío	Calor
Potencia nominal (kW)		2,65	3,6	3,5	4,2	5,15	6,0	7,1	8,5
Caudal de aire (m³/h)	BV/MV/AV	320 / 390 / 425		500 / 590 / 700		515 / 615 / 720		650 / 800 / 900	
Deshumidificación (l/h)		1,0	-	1,3	-	2,3	-	3,3	-
Velocidad de ventilación (nb)		3 - auto		3 - auto		3 - auto		3 - auto	
Alimentación eléctricos	V/Ph/Hz	230/1/50		230/1/50		230/1/50		230/1/50	
Intensidad absorbida [A]		0,12	0,12	0,29	0,29	0,33	0,33	0,33	0,33
Potencia absorbida (kW)		0,026	0,026	0,065	0,065	0,075	0,075	0,075	0,075
Deflexión	horizontal	manual		manual		manual		manual	
	vertical	manual		auto		auto		auto	
Ø Conexiones frigoríficas FLARE	(pulgadas)	1/4 - 3/8		1/4 - 3/8		1/4 - 1/2		1/4 - 5/8	
Ø exterior desagüe	(mm)	18		18		18		18	
Potencia acústica [dB(A)]	BV/MV/AV	42 / 48 / 51		46 / 51 / 55		47 / 52 / 56		52 / 55 / 58	
Presión acústica [dB(A)]	BV/MV/AV	34 / 40 / 43		38 / 43 / 47		39 / 44 / 48		44 / 47 / 50	
Peso neto	(kg)	18,6		23,5		23,5		23,5	
Alto x Ancho x Profundo	(mm)	700 / 560 / 200		680 / 900 / 190		680 / 900 / 190		680 / 900 / 190	

Las presiones acústicas de los productos TECHNIBEL son conformes a la norma europea EN 12102

CAF 98/128 MR5I

CAF 187 R5I

CASSETTES



- Unidades interiores Cassette para instalación en falso techo – sistema Multisplit DC Inverter
- Conmutación automática Frío/Calor
- Sistema de ventilación especial en modo Calor y durante los ciclos de desescarche para evitar la impulsión de aire frío en el ambiente
- Mando a distancia por infrarrojos
- Sonda de temperatura integrada en el mando a distancia
- Adaptación automática a las temperaturas nocturnas
- Función "I feel automático" que permite las mejores condiciones de confort
- Función Dry para la deshumidificación
- Ventilador centrífugo de nueva generación, con 3 velocidades programables o automáticas que permiten una difusión silenciosa del aire
- Deflector horizontal motorizado, con funcionamiento de oscilación automática o programable en posición fija
- Filtro lavable
- Bomba de descarga de condensados incluida
- Posibilidad de toma de aire nuevo

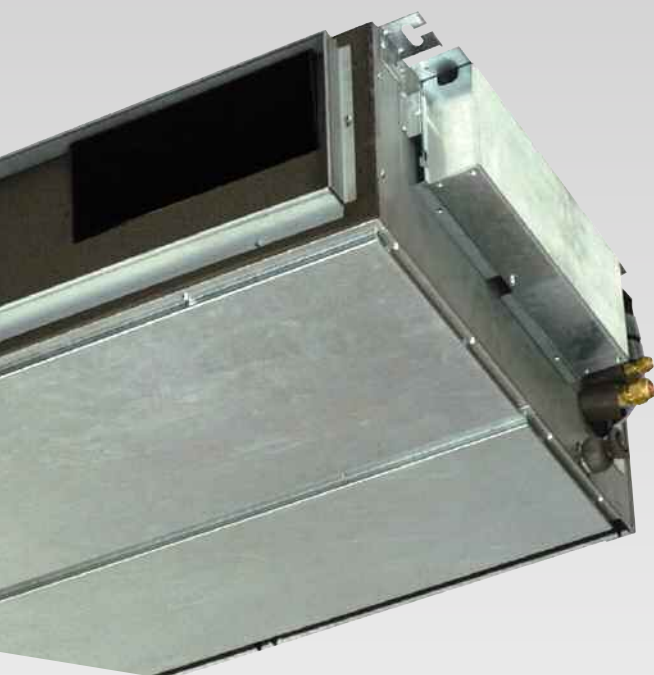
Unidad interior	CAF 98 MR5I		CAF 128 MR5I		CAF 187 R5I		
	K 70 N 096 T		K 70 N 096 T		K 70 N 096 T		
Rejilla		Frío	Calor	Frío	Calor	Frío	Calor
Potencia nominal (kW)		2,65	3,6	3,5	4,2	5,15	6,0
Caudal de aire (m³/h)	BV/MV/AV	500 / 600 / 700		500 / 600 / 700		580 / 660 / 790	
Deshumidificación (l/h)		0,5	-	1,0	-	2,3	-
Velocidad de ventilación	nb	3 - auto		3 - auto		3 - auto	
Alimentación eléctricos	V/Ph/Hz	230/1/50		230/1/50		230/1/50	
Intensidad absorbida	A	0,41	0,41	0,41	0,41	0,41	0,41
Potencia absorbida	kW	0,087	0,087	0,087	0,087	0,087	0,087
Deflexión	vertical	auto		auto		auto	
Ø Conexiones frigoríficas FLARE	(pulgadas)	1/4 - 3/8		1/4 - 3/8		1/4 - 1/2	
Ø exterior desagüe	(mm)	18		18		18	
Potencia acústica (dB(A))	BV/MV/AV	46 / 49 / 53		46 / 49 / 53		46 / 49 / 54	
Presión acústica (dB(A))	BV/MV/AV	37 / 40 / 44		37 / 40 / 44		37 / 40 / 45	
Peso neto	(kg)	16,5 + 2,5		16,5 + 2,5		18 + 2,5	
Alto x Ancho x Profundo	(mm)	296 x 575 x 575		296 x 575 x 575		296 x 575 x 575	
Alto x Ancho x Profundo (rejilla)	(mm)	64 x 730 x 730		64 x 730 x 730		64 x 730 x 730	

Las presiones acústicas de los productos TECHNIBEL son conformes a la norma europea EN 12102

DSAF 98/128 MR5I

DSAF 187/247 R5I

BAJA SILUETA



- Unidades interiores baja silueta para sistema Multisplit DC Inverter
- Con o sin plenum de impulsión de aire con 2 ó 3 salidas (plenum como accesorio)
- Conmutación automática Frío/Calor
- Sistema de ventilación especial en modo Calor y durante los ciclos de desescarche para evitar la impulsión de aire frío en el ambiente
- Mando a distancia infrarrojo
- Función "I feel automático" que permite las mejores condiciones de confort

- Sonda de temperatura integrada en el mando a distancia
- Adaptación automática a las temperaturas nocturnas
- Función Dry para la deshumidificación sin el modo Frío
- Ventiladores centrífugos con 3 velocidades gestionados por el mando a distancia y con presión disponible de 50 a 70 Pa
- Fácil modificación de la presión disponible in situ
- Filtro lavable
- Bomba evacuación de condensados

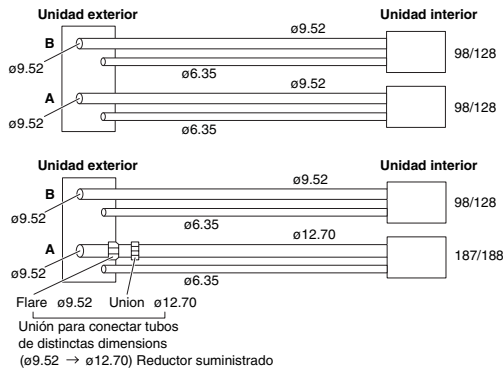
Unidad interior	DSAF 98 MR5I		DSAF 128 MR5I		DSAF 187 R5I		DSAF 247 R5I		
	Frío	Calor	Frío	Calor	Frío	Calor	Frío	Calor	
Potencia nominal (kW)	2,65	3,6	3,5	4,2	5,15	6,0	7,1	8,5	
Caudal de aire (m³/h)	BV/MV/AV 470 / 560 / 620		470 / 560 / 620		455 / 645 / 865		530 / 760 / 985		
Presión disponible (Pa)	AV 50 / 70*		50 / 70*		50 / 70*		50 / 70*		
Deshumidificación	l/h	0,8	-	1,5	-	2,3	-	2,6	
Velocidad de ventilación	nb	3 - auto		3 - auto		3 - auto		3 - auto	
Alimentación eléctricos	V/Ph/Hz	230/1/50		230/1/50		230/1/50		230/1/50	
Intensidad absorbida	A	0,36	0,36	0,36	0,36	0,6	0,6	0,6	
Potencia absorbida	kW	0,08	0,08	0,08	0,08	0,138	0,138	0,138	
Ø Conexiones frigoríficas FLARE	(pulgadas)	1/4 - 3/8		1/4 - 3/8		1/4 - 1/2		1/4 - 5/8	
Ø exterior desagüe	(mm)	18		18		18		18	
Potencia acústica [dB(A)]	BV/MV/AV	49 / 52 / 54		49 / 52 / 54		42 / 47 / 54		46 / 49 / 57	
Presión acústica [dB(A)]	BV/MV/AV	40 / 43 / 45		40 / 43 / 45		33 / 38 / 45		37 / 40 / 48	
Peso neto	(kg)	30 / 6		30 / 6		35 / 7,5		35 / 7,5	
Alto x Ancho x Profundo	(mm)	266 x 926 x 571		266 x 926 x 571		266 x 1 132 x 571		266 x 1 132 x 571	
Alto x Ancho x Profundo con plenum	(mm)	266 x 926 x 771		266 x 926 x 771		266 x 1 132 x 771		266 x 1 132 x 771	

Las presiones acústicas de los productos TECHNIBEL son conformes a la norma europea EN 12102

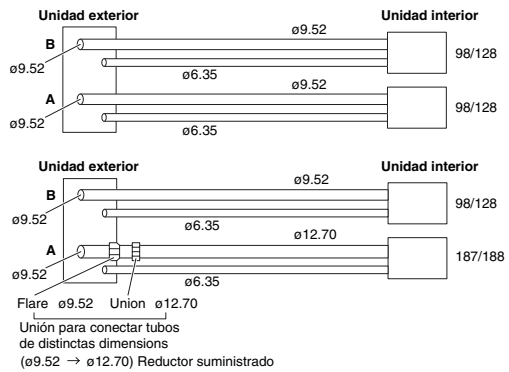
**De fábrica/Con modificación de cableado

TABLA DE CONEXIONES

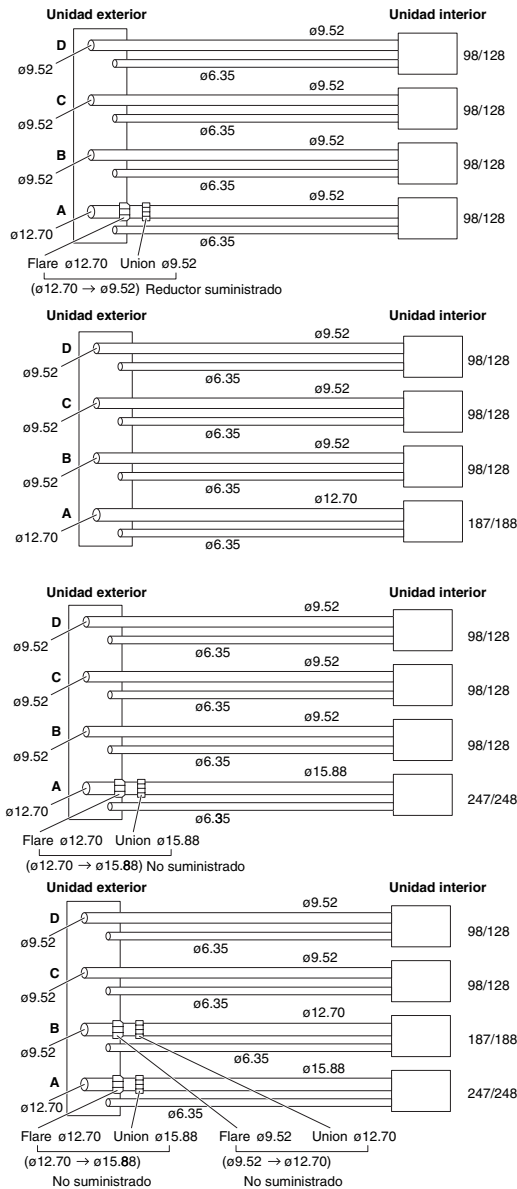
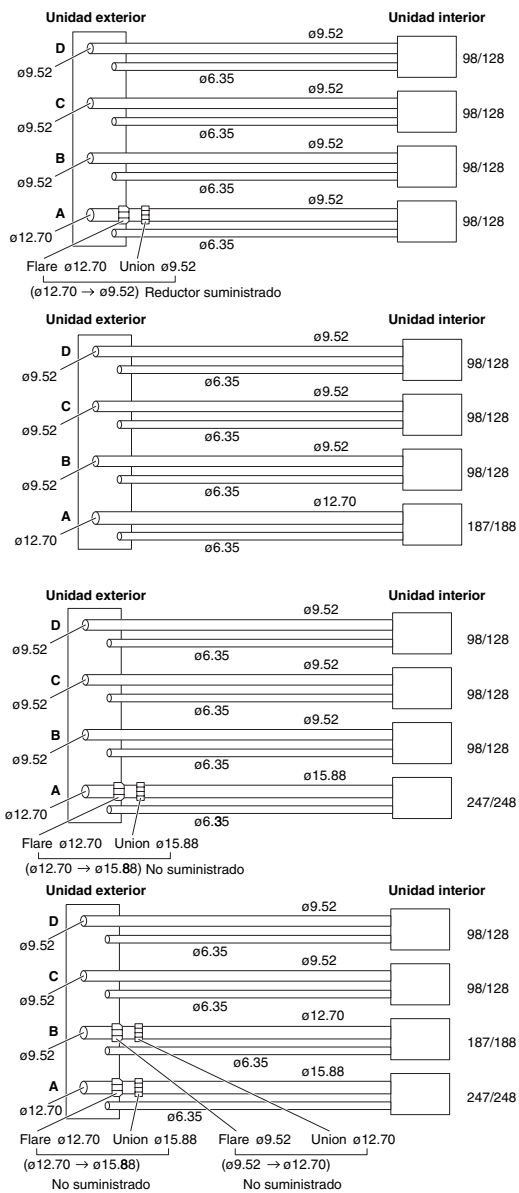
CONEXIÓN DUAL



CONEXIÓN QUADRI



CONEXIÓN TRIAL



Note : Se pueden conectar 4 unidades interiores con la GRF248MR51, pero sólo 3 unidades pueden funcionar simultaneamente.