

MULTI-SPLITS DC INVERTER

R 410 A

ANWENDUNGSGEBIETE

WOHN & DIENSTLEISTUNGSBEREICH
(BÜROS, SHOP 'S' ETZ.)



WANDGERÄTE



KONSOLEN



KONSOLEN UND UNTERDECKENGERÄTE



KASSETTEN

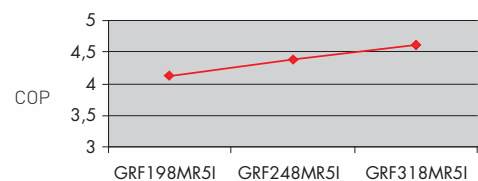


KANALANSCHLUßGERÄTE



hoher Standard in Leistung,
Komfort und Effizienz,

- 3 Modelle Luft / Luft Wärmepumpe Klasse A
- Außergewöhnliche Leistungsdaten, hohe Effektivität
- viele Kombinationsmöglichkeiten:
3 Außeneinheiten, 15 Inneneinheiten stehen zur Auswahl
- Rohrleitungslängen bis zu 70 Metern,
Höhnerunterschiede bis 15 Metern
- grosses Einsatzgebiet, durch großen Arbeitsbereich



Direkt-Verdampfung

DC Inverter

**System mit Luft / Luft Wärmepumpe
Multi-Splits DC Inverter**

46

Bi-split

Tri-split

Quadro-split



GRF 318 MR 5I



GRF 198/248 MR 5I

- > Luft / Luft Wärmepumpe
- > COP von 4,21 bis 4,61
- > Klasse A

- System Multi-split mit Wärmepumpen zum heizen oder kühlen. Das Multi-Split DC Inverter System ist die ideale Lösung 2,3 oder bis zu 4 Inneneinheiten direkt an einer Außeneinheit anzuschließen.
- 3 Leistungsstarke Außeneinheiten stehen zur Auswahl: 5,6 bis 9,4 kW
- DC Invertertechnologie - R410A
- Energieklasse A, ist genauso selbstverständlich wie der Einsatz neuester Technologien in unseren neuen Multi-Splits Einheiten wie:
 - neuste TWIN Rotationsverdichter, perfekt zentriert Motore garantieren eine hohe Effizienz und Laufruhe.
 - die Leistungsaufnahme wird konsequent auf das notwendige verringert, und garantiert somit niedrige Betriebskosten.
- Die neuen "Advanced Digital Hybrid Technology" (ADH) erlaubt eine schnelle und präzise Temperaturmessung: Der DC-Kompressor läuft bei maximaler Leistung bis die gewünschte Temperatur im Raum erreicht ist und wird dann automatisch in der Frequenz, entsprechend der "Puls Wide Modulation" (PWM), geregelt.
- Maximale Flexibilität für Ihre Installation: Rohrleitungslänge bis zu 70 Meter

- Wahlfreiheit, schließen Sie Leistungsgerecht wie gewünscht an (ob Wand-, Kassetten-, Kanalanschluß-, Stand- bzw. Unterdeckengerät).
- Jede Inneneinheit verfügt über eine Infrarot Fernbedienung, mit eingebautem Temperaturfühler, Tagesprogramm Zeitschaltuhr, Betriebsmodewahl, Ventilator Stufenkontrolle, Sollwerteingabe.
- Falls mehr als eine Inneneinheit in einem Raum installiert wird kann dennoch jede Inneneinheit adressiert und somit individuell betrieben werden.
- Mindestens 2 Inneneinheiten müssen angeschlossen werden!
- Die elektronische Regelung versucht eine Hochdruckstörung entgegenzuwirken.

ZUBEHÖR

Typ	Modelle	Code
Plenum mit Rundmanschette (Ausblas)	2 Manschetten DSAF 98 - 128	387027973
Ø 200 m	3 Manschetten DSAF 187 - 247	387027974
Wandhalterung für Ausseneinheit	GRF 198 - 248 - 318 MR5I	K 60 U 035 T
Aktivkohlefilter	KPAF	397021907



AUßENEINHEIT - WÄRMEPUMPE - UMSCHALTBAR

MULTI-SPLITS
DC INVERTER

Außeneinheit	GRF 198 MR5I		GRF 248 MR5I		GRF 318 MR5I	
	Kalt	Warm	Kalt	Warm	Kalt	Warm
Anzahl Inneneinheiten	2		2 bis 3		2 bis 4	
Kälteleistung (mini - maxi) (kW)	5,6 (2,1-6,8)	7,3 (2,4-8,4)	6,8 (2,9-8,1)	8,6 (3,4-9,0)	8,0 (2,9-9,2)	9,4 (3,4-9,8)
Energieklasse	ABCDEF	A	A	A	A	A
EER / COP (kW)	3,30	4,21	3,40	4,30	4,64	4,61
Luftleistung (m³/h)	KG/MG/HG 1 310 / 1 780 / 2 900		1 310 / 1 780 / 2 900		1 400 / 1 850 / 3 070	
Gebälsestufen	auto		auto		auto	
Stromversorgung	V/Ph/Hz 230/1/50		230/1/50		230/1/50	
Leistungsaufnahme (A)	7,52	7,7	8,87	8,87	7,58	8,96
Leistungsaufnahme (kW)	1,695	1,735	2,0	2,0	1,725	2,040
Energieverbrauch Kühlen in 500 Betriebsstunde (kWh)	847,5	-	1 000	-	862,5	-
Typ Kältemittel	R 410 A		R 410 A		R 410 A	
Typ Kompressor	Twin Rotary (DC Inverter)		Twin Rotary (DC Inverter)		Twin Rotary (DC Inverter)	
Flüssigkeitsleitung Ø	Zoll 1/4 x 2		1/4 x 3		1/4 x 4	
Saugleitung Ø	Zoll 3/8 x 2		3/8 x 3		3/8 x3 - 1/2 x 1	
Max. Länge zw Einheiten/Einheit (m)	25		25		30	
Max. totale Länge	45		60		70	
Länge der Kälteanschlüsse mit Standardaufgabe	45		45		45	
Zusätzliche Fullmenge (bis zu 60m) gr/m	-		20		20	
Max. Höhe zw. Einheiten (m)	15		15		15	
Leistungsaufnahme (dB(A))	HG 62	64	64	66	62	64
Schalldruck (dB(A)) bis 4m	HG 50	52	50	52	53	54
Gewicht (kg)	65		65		82	
Höhe x Breite x Tiefe (mm)	740 x 900 x 320		740 x 900 x 320		890 x 900 x 320	

Die Schalldruckangaben unserer Produkte wurden entsprechend der europäischen Norm Standard: EN 12102 ermittelt

BETRIEBSGRENZEN

KALT	maximal	T Innenluft 32°C (DB) / 23°C (WB) T Außenluft 43°C (DB)	WARM	maximal	T Innenluft 27° C (DB) T Außenluft 24° C (DB) / 18° C (WB)
	minimal	T Innenluft 19°C (DB) / 14°C (WB) T Außenluft 19°C (DB)		minimal	T Innenluft 16° C (DB) T Außenluft -15° C (WB)

Zertifizierte Merkmale

Model und Kombination	GRF 198 MR5I + 2 x UI 98	GRF 248 MR5I + 2 x UI 98	GRF 318 MR5I + 2 x UI 98
Nennbedingungen: T Innenluft 20° C und T Außenluft Eintritt 7/6°C (DB/WB)			
Heizleistung (W)	6 450	7 200	7 200
Leistungsaufnahme (W)	1 639	1 791	1 672
COP	3,93	4,02	4,3
Model und Kombination	GRF 198 MR5I + 2 x UI 128	GRF 198 MR5I + 2 x UI 128	GRF 318 MR5I + 2 x UI 128
Nennbedingungen: T Innenluft 20° C und T Außenluft Eintritt 7/6°C (DB/WB)			
Heizleistung (W)	6 900	8 000	8 000
Leistungsaufnahme (W)	1 754	1 980	1 821
COP	3,93	4,02	4,39
Model und Kombination		GRF 248 MR5I + 2 x UI 187/188	GRF 318 MR5I + 2 x UI 187/188
Nennbedingungen: T Innenluft 20° C und T Außenluft Eintritt 7/6°C (DB/WB)			
Heizleistung (W)		8 600	9 000
Leistungsaufnahme (W)		2 000	2 090
COP		4,3	4,3
Model und Kombination			GRF 318 MR5I+1xUI 187/188&1xUI 247/248
Nennbedingungen: T Innenluft 20° C und T Außenluft Eintritt 7/6°C (DB/WB)			
Heizleistung (W)			9 400
Leistungsaufnahme (W)			2 040
COP			4,6
Model und Kombination	GRF 198 MR5I + 2 x UI 98	GRF 248 MR5I + 2 x UI 98	GRF 318 MR5I + 2 x UI 98
Nennbedingungen: T Innenluft 20°C/15°C (DB/WB) und T Außenluft Eintritt -7/-8°C (DB/WB)			
Heizleistung (W)	6 024	6 725	6 725
Leistungsaufnahme (W)	3 358	3 670	3 425
COP	1,79	1,83	1,96
Model und Kombination	GRF 198 MR5I + 2 x UI 128	GRF 248 MR5I + 2 x UI 128	GRF 318 MR5I + 2 x UI 128
Nennbedingungen: T Innenluft 20°C/15°C (DB/WB) und T Außenluft Eintritt -7/-8°C (DB/WB)			
Heizleistung (W)	6 445	6 725	6 725
Leistungsaufnahme (W)	3 593	3 669	3 425
COP	1,79	1,83	1,96
Model und Kombination		GRF 248 MR5I + 2 x UI 187/188	GRF 318 MR5I + 2 x UI 187/188
Nennbedingungen: T Innenluft 20°C/15°C (DB/WB) und T Außenluft Eintritt -7/-8°C (DB/WB)			
Heizleistung (W)		8 032	8 406
Leistungsaufnahme (W)		4 097	4 282
COP		1,96	1,96
Model und Kombination			GRF 318 MR5I+1xUI 187/188&1xUI 247/248
Nennbedingungen: T Innenluft 20°C/15°C (DB/WB) und T Außenluft Eintritt -7/-8°C (DB/WB)			
Heizleistung (W)			8 780
Leistungsaufnahme (W)			4 179
COP			2,1
Schallleistungspegel dB(A):			
Außen (insgesamt schall)	62	65,6	65,6

LEISTUNGEN DER VERSCHIEDENEN KOMBINATIONEN

Außeneinheit		GRF 198 MR5I						
Kenndaten		Kalt			Warm			
Kombinationen für 2 Räume		Leistung innen (kW)			Totale Kälteleistung (mini-maxi) [kW]	Leistung innen (kW)		Totale Kälteleistung (mini-maxi) [kW]
		Raum A	Raum B	Raum A		Raum B		
1 Inneneinheit in Betrieb	98	2,65	-	-	2,65 (1,4 - 3,2)	3,60	-	3,60 (1,8 - 4,7)
	128	3,50	-	-	3,50 (1,5 - 3,6)	4,20	-	4,20 (1,9 - 5,1)
	187/188	5,15	-	-	5,15 (1,6 - 5,8)	6,00	-	6,00 (2,0 - 7,8)
2 Inneneinheiten in Betrieb	98+98	2,50	2,50	-	5,00 (2,0 - 6,3)	3,20	3,20	6,40 (2,3 - 8,4)
	98+128	2,24	2,96	-	5,20 (2,1 - 6,8)	3,07	3,58	6,65 (2,3 - 8,4)
	98+187/188	1,90	3,70	-	5,60 (2,1 - 6,8)	2,74	4,56	7,30 (2,4 - 8,4)
	128+128	2,70	2,70	-	5,40 (2,0 - 6,8)	3,45	3,45	6,90 (2,3 - 8,4)
	128+187/188	2,27	3,33	-	5,60 (2,1 - 6,8)	3,01	4,29	7,30 (2,4 - 8,4)

Außeneinheit		GRF 248 MR5I								
Kenndaten		Kalt				Warm				
Kombinationen für 3 Räume		Leistung innen (kW)				Totale Kälteleistung (mini-maxi) [kW]	Leistung innen (kW)			Totale Kälteleistung (mini-maxi) [kW]
		Raum A	Raum B	Raum C	Raum A		Raum B	Raum C		
1 Inneneinheit in Betrieb	98	2,65	-	-	-	2,65 (1,4 - 3,2)	3,60	-	-	3,60 (1,8 - 4,7)
	128	3,50	-	-	-	3,50 (1,5 - 3,6)	4,20	-	-	4,20 (1,9 - 5,1)
	187/188	5,15	-	-	-	5,15 (1,6 - 5,8)	6,00	-	-	6,00 (2,0 - 7,8)
	247/248	6,80	-	-	-	6,80 (1,6 - 6,8)	8,00	-	-	8,00 (2,0 - 8,0)
2 Inneneinheiten in Betrieb	98+98	2,65	2,65	-	-	5,30 (2,0 - 6,3)	3,60	3,60	-	7,20 (2,3 - 8,5)
	98+128	2,54	2,54	-	-	5,08 (2,0 - 6,8)	3,51	4,09	-	7,60 (2,3 - 8,5)
	98+187/188	2,28	4,42	-	-	6,70 (2,1 - 8,1)	3,15	5,25	-	8,40 (2,4 - 9,0)
	98 + 247/248	1,85	4,95	-	-	6,80 (2,1 - 8,1)	2,56	6,04	-	8,60 (2,4 - 9,0)
	128+128	3,30	3,30	-	-	6,60 (2,0 - 8,1)	4,00	4,00	-	8,00 (2,3 - 8,5)
	128+187/188	2,75	4,05	-	-	6,80 (2,1 - 8,1)	3,50	5,00	-	8,50 (2,4 - 9,0)
	128 + 247/248	2,25	4,55	-	-	6,80 (2,1 - 8,1)	2,84	5,76	-	8,60 (2,4 - 9,0)
	187/188 + 187/188	3,40	3,40	-	-	6,80 (2,1 - 8,1)	4,30	4,30	-	8,60 (2,4 - 9,0)
3 Inneneinheiten in Betrieb	98+98+98	2,27	2,27	2,27	-	6,80 (2,9 - 8,1)	2,87	2,87	2,87	8,60 (3,4 - 9,0)
	98+98+128	2,05	2,05	2,70	-	6,80 (2,9 - 8,1)	2,72	2,72	3,17	8,60 (3,4 - 9,0)
	98+98+187/188	1,72	1,72	3,35	-	6,80 (2,9 - 8,1)	2,35	2,35	3,91	8,60 (3,4 - 9,0)
	98+128+128	1,87	2,47	2,47	-	6,80 (2,9 - 8,1)	2,58	3,01	3,01	8,60 (3,4 - 9,0)
	98+128+187/188	1,59	2,11	3,10	-	6,80 (2,9 - 8,1)	2,24	2,62	3,74	8,60 (3,4 - 9,0)
	128+128+128	2,27	2,27	2,27	-	6,80 (2,9 - 8,1)	2,87	2,87	2,87	8,60 (3,4 - 9,0)
	128 + 128 + 187/188	1,96	1,96	2,88	-	6,80 (2,9 - 8,1)	2,51	2,51	3,58	8,60 (3,4 - 9,0)

Außeneinheit		GRF 318 MR5I										
Kenndaten		Kalt					Warm					
Kombinationen für 4 Räume		Leistung innen (kW)					Totale Kälteleistung (mini-maxi) [kW]	Leistung innen (kW)				Totale Kälteleistung (mini-maxi) [kW]
		A	B	C	D	A		B	C	D		
1 Inneneinheit in Betrieb	98	2,65	-	-	-	-	2,65 (1,5 - 3,2)	3,60	-	-	-	3,60 (1,8 - 4,7)
	128	3,50	-	-	-	-	3,50 (1,6 - 3,6)	4,20	-	-	-	4,20 (1,9 - 5,1)
	187/188	5,15	-	-	-	-	5,15 (1,7 - 5,8)	6,00	-	-	-	6,00 (2,0 - 7,8)
	247/248	7,10	-	-	-	-	7,10 (1,8 - 7,4)	8,50	-	-	-	8,50 (2,0 - 8,8)
2 Inneneinheiten in Betrieb	98+98	2,65	2,65	-	-	-	5,30 (2,0 - 6,5)	3,60	3,60	-	-	7,20 (2,4 - 8,5)
	98+128	2,54	3,36	-	-	-	5,90 (2,0 - 7,4)	3,51	4,09	-	-	7,60 (2,6 - 8,5)
	98+187/188	2,46	4,79	-	-	-	7,25 (2,3 - 8,5)	3,24	5,41	-	-	8,65 (3,3 - 9,4)
	98+247/248	2,11	5,64	-	-	-	7,75 (2,3 - 8,8)	2,68	6,32	-	-	9,00 (3,3 - 9,8)
	128+128	3,40	3,40	-	-	-	6,80 (2,2 - 8,4)	4,00	4,00	-	-	8,00 (2,9 - 8,5)
	128+187/188	3,03	4,47	-	-	-	7,50 (2,6 - 8,8)	3,60	5,15	-	-	8,75 (3,4 - 9,8)
	128+247/248	2,63	5,33	-	-	-	7,95 (2,6 - 8,8)	3,02	6,12	-	-	9,14 (3,4 - 9,8)
	187/188+187/188	3,95	3,95	-	-	-	7,90 (2,6 - 8,8)	4,50	4,50	-	-	9,00 (3,4 - 9,8)
187/188+247/248	3,36	4,64	-	-	-	8,00 (2,7 - 8,8)	3,89	5,51	-	-	9,40 (3,4 - 9,8)	
3 Inneneinheiten in Betrieb	98+98+98	2,43	2,43	2,43	-	-	7,30 (2,5 - 8,6)	2,95	2,95	2,95	-	8,85 (3,4 - 9,4)
	98+98+128	2,26	2,26	2,98	-	-	7,50 (2,7 - 9,0)	2,81	2,81	3,28	-	8,90 (3,4 - 9,8)
	98+98+187/188	2,00	2,00	3,89	-	-	7,90 (2,9 - 9,0)	2,51	2,51	4,18	-	9,20 (3,4 - 9,8)
	98+98+247/248	1,71	1,71	4,58	-	-	8,00 (2,9 - 9,0)	2,16	2,16	5,09	-	9,40 (3,4 - 9,8)
	98+128+128	2,13	2,81	2,81	-	-	7,75 (2,7 - 9,0)	2,70	3,15	3,15	-	9,00 (3,4 - 9,8)
	98+128+187/188	1,88	2,48	3,65	-	-	8,00 (2,9 - 9,0)	2,43	2,83	4,04	-	9,30 (3,4 - 9,8)
	98+128+247/248	1,60	2,11	4,29	-	-	8,00 (2,9 - 9,0)	2,08	2,42	4,90	-	9,40 (3,4 - 9,8)
	98+187/188+187/188	1,64	3,18	3,18	-	-	8,00 (2,9 - 9,0)	2,17	3,62	3,62	-	9,40 (3,4 - 9,8)
	128+128+128	2,65	2,65	2,65	-	-	7,95 (2,9 - 9,0)	3,03	3,03	3,03	-	9,10 (3,4 - 9,8)
	128+128+187/188	2,30	2,30	3,39	-	-	8,00 (2,9 - 9,0)	2,73	2,73	3,90	-	9,35 (3,4 - 9,8)
	128+128+247/248	1,99	1,99	4,03	-	-	8,00 (2,9 - 9,0)	2,34	2,34	4,73	-	9,40 (3,4 - 9,8)
	128+187/188+247/248	2,03	2,99	2,99	-	-	8,00 (2,9 - 9,0)	2,44	3,48	3,48	-	9,40 (3,4 - 9,8)
4 Inneneinheiten in Betrieb	98+98+98+98	2,00	2,00	2,00	2,00	-	8,00 (2,9 - 9,2)	2,35	2,35	2,35	2,35	9,40 (3,4 - 9,8)
	98+98+98+128	1,85	1,85	1,85	2,45	-	8,00 (2,9 - 9,2)	2,26	2,26	2,26	2,63	9,40 (3,4 - 9,8)
	98+98+98+187/188	1,62	1,62	1,62	3,15	-	8,00 (2,9 - 9,2)	2,01	2,01	2,01	3,36	9,40 (3,4 - 9,8)
	98+98+128+128	1,72	1,72	2,28	2,28	-	8,00 (2,9 - 9,2)	2,17	2,17	2,53	2,53	9,40 (3,4 - 9,8)
	98+98+128+187/188	1,52	1,52	2,01	2,95	-	8,00 (2,9 - 9,2)	1,94	1,94	2,27	3,24	9,40 (3,4 - 9,8)
	98+128+128+128	1,61	2,13	2,13	2,13	-	8,00 (2,9 - 9,2)	2,09	2,44	2,44	2,44	9,40 (3,4 - 9,8)
	128+128+128+128	2,00	2,00	2,00	2,00	-	8,00 (2,9 - 9,2)	2,35	2,35	2,35	2,35	9,40 (3,4 - 9,8)



MCAF 98/128 MR5I

MCAF 188/248 R5I

WANDGERÄTE

- > Ein Design, für alle Baugrößen
- > verkleinerte Lufteinlässe
- > sehr leiser Betrieb

- Wandgeräte für System Multi-Split DC Inverter
- Automatische Umschaltung Heizen/Kühlen zu Gewährleistung der Behaglichkeit in punkto Temperatur
- Spezial Funktionen verhindert das Einblasen von kalter Luft im Wärmepumpen und Defrosting Modus
- Infrarot Fernbedienung
- Temperatursensor in der Fernbedienung
- "I Feel" Funktion garantiert besten Klimakomfort
- Entfeuchtungsfunktion

- Neues tangential Gebläse mit 3 Geschwindigkeiten, gewähren einen leisen und optimalen Luftstrom
- Horizontale Luftleitlamellen autom. Swingfunktion oder fixed
- Vertikale Luftleitlamellen einstellbar
- Nachtschaltungsfunktion
- Waschbare Filter
- Kondensatablauf rechts oder links

Inneneinheit	MCAF 98 MR5I		MCAF 128 MR5I		MCAF 188 R5I		MCAF 248 R5I		
	Kalt	Warm	Kalt	Warm	Kalt	Warm	Kalt	Warm	
Nenn-Kälteleistung (kW)	2,65	3,60	3,50	4,20	5,15	6,00	7,1	8,5	
Luftleistung (m³/h)	KG/MG/HG	440	480	480	500	850	850	920	920
Entfeuchtung	l/h	1,6	-	2,0	-	2,3	-	2,3	-
Gebälsestufen	nb	3 - auto		3 - auto		3 - auto		3 - auto	
Stromversorgung	V/Ph/Hz	230/1/50		230/1/50		230/1/50		230/1/50	
Stromaufnahme	A	0,15	0,15	0,15	0,15	0,15	0,15	0,20	0,20
Leistungsaufnahme	kW	0,035	0,035	0,035	0,035	0,035	0,035	0,045	0,045
Luft-Ablenkung	waagrecht	manuell		manuell		manuell		manuell	
	senkrecht	auto		auto		auto		auto	
Ø Kälteanschlüsse Bördel-Anschluß	(Zoll)	1/4 - 3/8		1/4 - 3/8		1/4 - 1/2		1/4 - 5/8	
Innen Ø Kondensatableitung	(mm)	18		18		18		18	
Schall-Leistung (dBA)	KG/MG/HG	55	55	57	55	59	58	64	63
Schalldruck (dB(A))	KG/MG/HG	23 / 28 / 31 / 34		25/29/33/36	25/29/31/34	28/34/38/41	28/34/37/40	30/38/41/44	30/37/40/43
Gewicht	kg	10		10		12		12	
Höhe x Breite x Tiefe	mm	285 x 825 x 189		285 x 825 x 189		298 x 1 065 x 218		298 x 1 065 x 218	

Die Schalldruckangaben unserer Produkte wurden entsprechend der europäischen Norm Standard: EN 12102 ermittelt



KAF 98 MR5I

KONSOLEN

KPAF 128 MR5I

KPAF 187/247 R5I

KONSOLEN

UND UNTERDECKENGERÄTE



KAF

KPAF

- Konsolen oder Konsolen-/Unterdeckengeräte für System Multi-Split DC Inverter
- Automatische Umschaltung Heizen/Kühlen zu Gewährleistung der Behaglichkeit in punkto Temperatur
- Spezial Funktionen verhindert das Einblasen von kalter Luft im Wärmepumpen und Defrosting Modus
- Infrarot Fernbedienung
- Temperatursensor in der Fernbedienung
- "I Feel" Funktion garantiert besten Klimakomfort
- Entfeuchtungsfunktion

- Neues tangential zentrifugal Gebläse mit 3 Geschwindigkeiten, gewähren einen leisen und optimalen Luftstrom (KPAF)
- Horizontale Luftleitlamellen einstellbar (KAF)
- Horizontale Luftleitlamellen autom. Swingfunktion oder fixed (KPAF)
- Vertikale Luftleitlamellen einstellbar
- Nachtschaltungsfunktion
- Waschbare Filter
- Aktivkohlefilter als Zubehör (KPAF)

Inneneinheit	KAF 98 MR5I		KPAF 128 MR5I		KPAF 187 R5I		KPAF 247 R5I		
	Kalt	Warm	Kalt	Warm	Kalt	Warm	Kalt	Warm	
Nenn-Kälteleistung (kW)	2,65	3,6	3,5	4,2	5,15	6,0	7,1	8,5	
Luftleistung (m³/h)	KG/MG/HG 320 / 390 / 425		500 / 590 / 700		515 / 615 / 720		650 / 800 / 900		
Entfeuchtung (l/h)	1,0	-	1,3	-	2,3	-	3,3	-	
Gebälsestufen	(nb) 3 - auto		3 - auto		3 - auto		3 - auto		
Stromversorgung	V/Ph/Hz 230/1/50		230/1/50		230/1/50		230/1/50		
Stromaufnahme	A 0,12 0,12		0,29 0,29		0,33 0,33		0,33 0,33		
Leistungsaufnahme	kW 0,026 0,026		0,065 0,065		0,075 0,075		0,075 0,075		
Luft-Ablenkung	waagrecht	manuell		manuell		manuell		manuell	
	senkrecht	manuell		auto		auto		auto	
Ø Kälteanschlüsse Bördel-Anschluß FLARE (Zoll)	1/4 - 3/8		1/4 - 3/8		1/4 - 1/2		1/4 - 5/8		
Innen Ø Kondensatableitung (mm)	18		18		18		18		
Schall-Leistung [dB(A)]	KG/MG/HG 42 / 48 / 51		46 / 51 / 55		47 / 52 / 56		52 / 55 / 58		
Schalldruck [dB(A)]	KG/MG/HG 34 / 40 / 43		38 / 43 / 47		39 / 44 / 48		44 / 47 / 50		
Gewicht	kg 18,6		23,5		23,5		23,5		
Höhe x Breite x Tiefe	mm 700 / 560 / 200		680 / 900 / 190		680 / 900 / 190		680 / 900 / 190		

Die Schalldruckangaben unserer Produkte wurden entsprechend der europäischen Norm Standard: EN 12102 ermittelt

CAF 98/128 MR5I

CAF 187 R5I

KASSETTEN

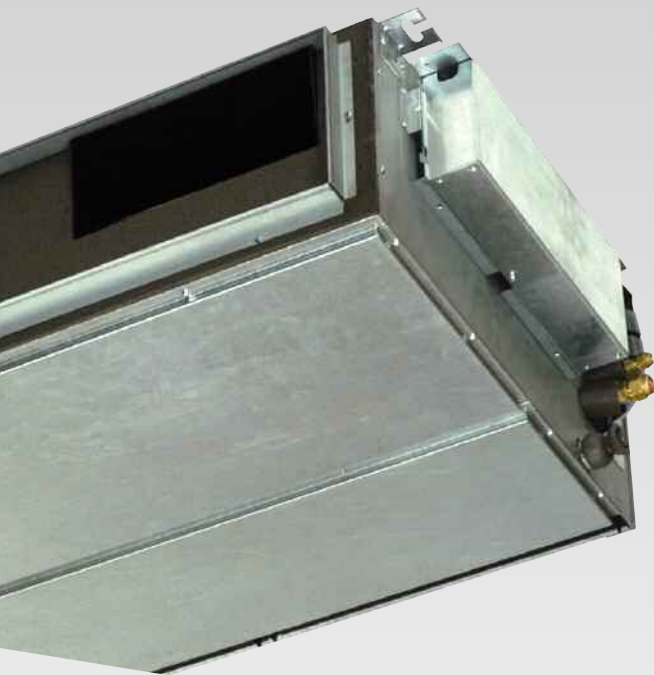


- Inneneinheit Kassettengeräte- Systeme Multi-Split DC Inverter
- Automatische Umschaltung Heizen/Kühlen
- Spezial Funktionen verhindert das Einblasen von kalter Luft im Wärmepumpen und Defrosting Modus
- Infrarot Fernbedienung
- Temperatursensor in der Fernbedienung
- Nachtschaltfunktion
- "I Feel" Funktion garantiert besten Klimakomfort
- Entfeuchtungsfunktion

- Neues zentrifugal Gebläse mit 3 Geschwindigkeiten, gewähren einen leisen und optimalen Luftstrom
- Horizontale Luftleitlamellen autom. Swingfunktion oder fixed
- Waschbare Filter
- Kondensatwasserpumpe eingebaut
- Frischluftanschluß, möglich

Inneneinheit	CAF 98 MR5I		CAF 128 MR5I		CAF 187 R5I		
	K 70 N 096 T		K 70 N 096 T		K 70 N 096 T		
Gitter							
		Kalt	Warm	Kalt	Warm	Kalt	Warm
Nenn-Kälteleistung (kW)		2,65	3,6	3,5	4,2	5,15	6,0
Luftleistung (m³/h)	KG/MG/HG	500 / 600 / 700		500 / 600 / 700		580 / 660 / 790	
Entfeuchtung	l/h	0,5	-	1,0	-	2,3	-
Gebälsestufen	nb	3 - auto		3 - auto		3 - auto	
Stromversorgung	V/Ph/Hz	230/1/50		230/1/50		230/1/50	
Stromaufnahme	A	0,41	0,41	0,41	0,41	0,41	0,41
Leistungsaufnahme	kW	0,087	0,087	0,087	0,087	0,087	0,087
Luft-Ablenkung	senkrecht	auto		auto		auto	
Ø Kälteanschlüsse Bördel-Anschluß FLARE (Zoll)		1/4 - 3/8		1/4 - 3/8		1/4 - 1/2	
Innen Ø Kondensatableitung (mm)		18		18		18	
Schall-Leistung (dB(A))	KG/MG/HG	46 / 49 / 53		46 / 49 / 53		46 / 49 / 54	
Schalldruck (dB(A))	KG/MG/HG	37 / 40 / 44		37 / 40 / 44		37 / 40 / 45	
Gewicht	kg	16,5 + 2,5		16,5 + 2,5		18 + 2,5	
Höhe x Breite x Tiefe	mm	296 x 575 x 575		296 x 575 x 575		296 x 575 x 575	
Höhe x Breite x Tiefe (Gitter)	mm	64 x 730 x 730		64 x 730 x 730		64 x 730 x 730	

Die Schalldruckangaben unserer Produkte wurden entsprechend der europäischen Norm Standard: EN 12102 ermittelt



DSAF 98/128 MR5I

DSAF 187/247 R5I

KANALANSCHLUßGERÄTE



- Inneneinheit Kanalanschlußgeräte für System Multi-Split DC Inverter
- Mit oder ohne 2 oder 3 Luftabgängen (Plenum im Zubehör)
- Automatische Umschaltung Heizen/Kühlen
- Special Funktionen verhindert das Einblasen von kalter Luft im Wärmepumpen und Defrosting Modus
- Infrarot Fernbedienung
- "I Feel" Funktion garantiert besten Klimakomfort
- Temperatursensor in der Fernbedienung

- Nachtschaltfunktion
- Entfeuchtungsfunktion
- 3-Gebläsestufen einstellbar mittels Fernbedienung, verfügbare externe Pressung von 50 bis 70 Pa (Fan Boosterbetrieb)
- Einfache Veränderung der verfügbaren Pressung
- Waschbare Filter
- Kondensatwasserpumpe eingebaut

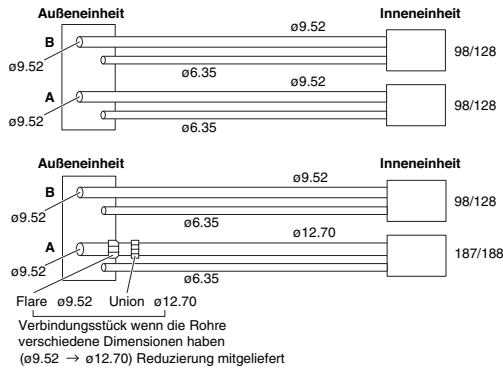
Inneneinheit	DSAF 98 MR5I		DSAF 128 MR5I		DSAF 187 R5I		DSAF 247 R5I		
	Froid	Chaud	Froid	Chaud	Froid	Chaud	Froid	Chaud	
Nenn-Kälteleistung (kW)	2,65	3,6	3,5	4,2	5,15	6,0	7,1	8,5	
Luftleistung (m³/h)	KG/MG/HG 470 / 560 / 620		470 / 560 / 620		455 / 645 / 865		530 / 760 / 985		
Verfügbarer Druck (Pa)	HG 50 / 70*		50 / 70*		50 / 70*		50 / 70*		
Entfeuchtung	l/h	0,8	-	1,5	-	2,3	-	2,6	
Gebläsestufen	nb	3 - auto		3 - auto		3 - auto		3 - auto	
Stromversorgung	V/Ph/Hz	230/1/50		230/1/50		230/1/50		230/1/50	
Stromaufnahme	A	0,36	0,36	0,36	0,36	0,6	0,6	0,6	0,6
Leistungsaufnahme	kW	0,08	0,08	0,08	0,08	0,138	0,138	0,138	0,138
Ø Kälteanschlüsse Bördel-Anschluß FLARE (Zoll)	1/4 - 3/8		1/4 - 3/8		1/4 - 1/2		1/4 - 5/8		
Innen Ø Kondensatableitung (mm)	18		18		18		18		
Schall-Leistung [dB(A)]	KG/MG/HG	49 / 52 / 54		49 / 52 / 54		42 / 47 / 54		46 / 49 / 57	
Schalldruck [dB(A)]	KG/MG/HG	40 / 43 / 45		40 / 43 / 45		33 / 38 / 45		37 / 40 / 48	
Gewicht	kg	30 / 6		30 / 6		35 / 7,5		35 / 7,5	
Höhe x Breite x Tiefe	mm	266 x 926 x 571		266 x 926 x 571		266 x 1 132 x 571		266 x 1 132 x 571	
Höhe x Breite x Tiefe mit Plenum	mm	266 x 926 x 771		266 x 926 x 771		266 x 1 132 x 771		266 x 1 132 x 771	

Die Schalldruckangaben unserer Produkte wurden entsprechend der europäischen Norm Standard: EN 12102 ermittelt

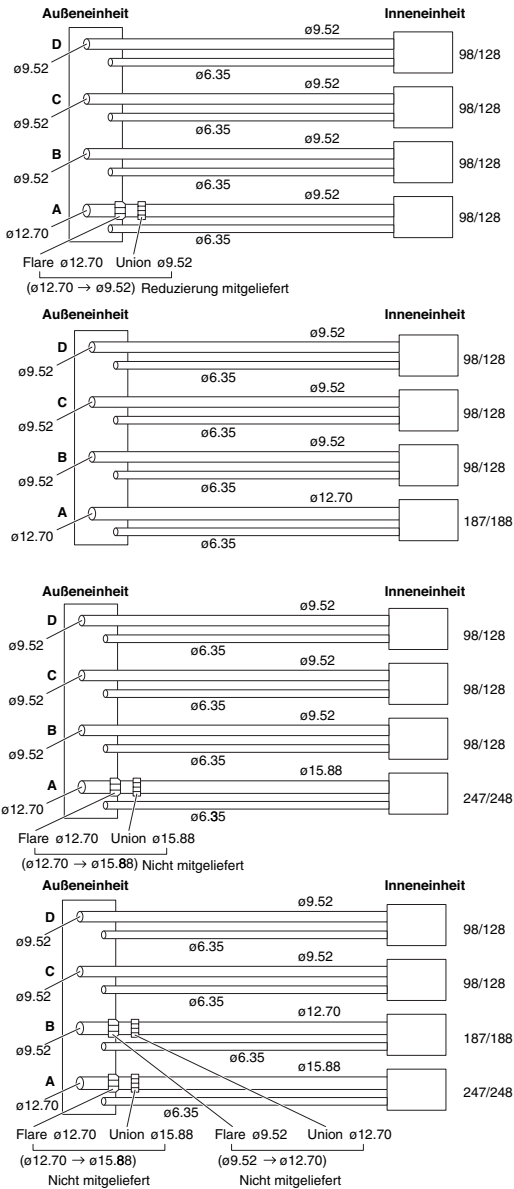
* Werksmontiert/Mit Kabel-Änderung

KÄLTEANSCHLÜSSE

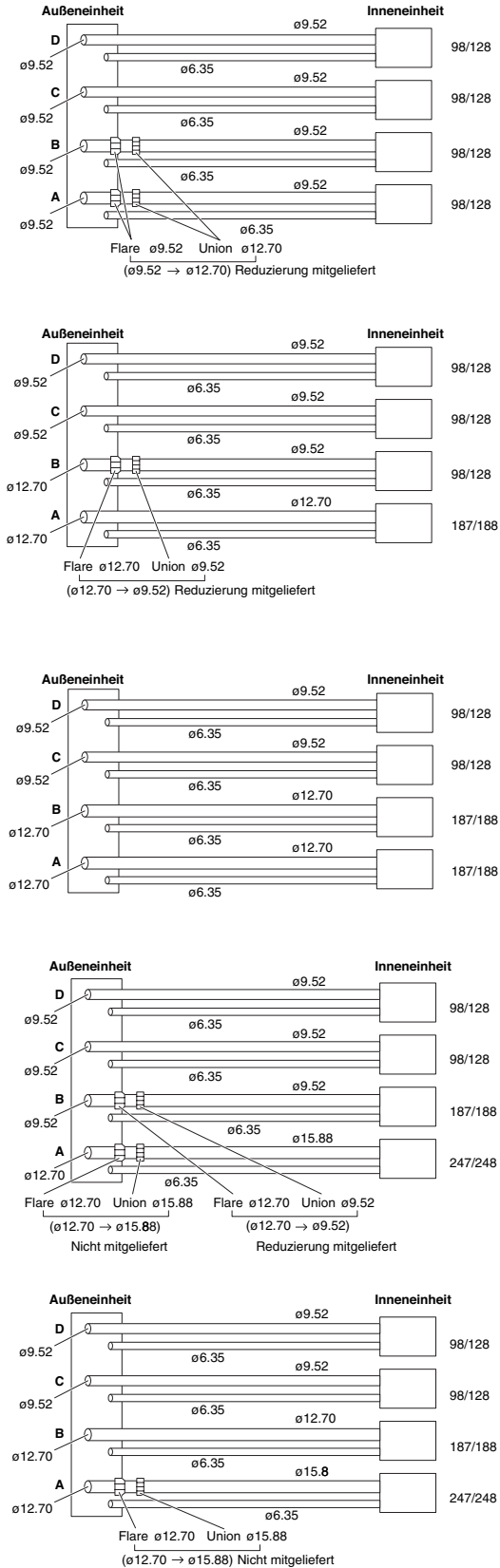
BI-SPLIT



TRI-SPLIT



QUADRO-SPLIT



Information: Die Außeneinheit GRF318MR5I erlaubt den Anschluß von bis zu 4 Inneneinheiten von denen, jedoch nur max. 3 Inneneinheiten gleichzeitig, simultan betrieben werden.