

# RÊVE DC INVERTER

Consoles monoblocs - Condensation par air



## RÊVE 301 I Réversible DC INVERTER



### Applications

- Climatisation et chauffage dans le tertiaire



### Avantages

- Plug and play pas d'unité extérieure
- Temps d'installation réduit, pas de liaisons hydrauliques ou frigorifiques
- Idéal sur des sites classés
- Esthétique simple et discrète
- Encastrable
- Résistance modulante d'appoint : confort toute l'année
- Commande à infrarouge ergonomique
- Nombreuses fonctions pour un confort optimum :
  - Plusieurs modes (auto, chaud, froid, ventilation, turbo)
  - I Feel : sonde de température intégrée à la télécommande
  - I Flap : balayage automatique intelligent
  - Mode nuit pour plus d'économie
  - Adressage de plusieurs unités dans une même zone en open space
- Kit d'extraction inclus



MRF301



		<b>RÈVE</b> 301 I
<b>MODÈLES</b>		
CODES		MRF301R5I
<b>▼ Puissances frigorifiques</b>		
Puissance mini / nominale / maxi (kW)		1,10 / 1,85 / 2,93
Classe énergétique		<b>A</b>
EER		2,61
Consommation annuelle d'énergie (500 h) (kW/h)		355
Déshumidification (l/h)		1
<b>▼ Puissances calorifiques</b>		
Puissance mini / nominale / maxi (kW)		0,90 / 2,27 / 3,05
Classe énergétique		<b>A</b>
COP		3,17
Puissance à -7°C (kW)		1,3
Puissance maxi résistance électrique d'appoint modulante (kW)		1
<b>▼ Caractéristique aérauliques</b>		
Débit d'air côté intérieur PV / MV / GV (m³/h)		280 / 300 / 330
Diamètre tuyaux extraction d'air (mm)		2 x 162
Longueur maximum des tuyaux d'extraction air condenseur (m)		2
<b>▼ Caractéristiques frigorifiques &amp; raccords</b>		
Charge de réfrigérant (kg)		0,65
Diamètre Raccordement condensats (mm)		18
<b>▼ Caractéristiques hydrauliques &amp; raccords</b>		
Débit nominal batterie chaude (m³/h)		-
Perte de charge batterie chaude (kPa)		-
Raccordements hydrauliques batterie chaude		-
Diamètre raccordement condensats (mm)		-
<b>▼ Caractéristiques électriques &amp; raccords</b>		
Alimentation avec T - 50 Hz (V)		230
Puissance absorbée en froid (kW)		0,71
Puissance absorbée en chaud (kW)		0,715
<b>▼ Niveaux sonores</b>		
Pression acoustique intérieure PV / MV / GV à 2 m (db(A))		35 / 38 / 45
Pression acoustique intérieure PV / MV / GV à 2 m (avec batterie chaude seule)		-
Pression acoustique extérieure (db(A))		49
<b>▼ Caractéristiques physiques</b>		
Dimensions H x L x P (mm)		735 x 839 x 260
Poids net (kg)		49
<b>▼ Limites de fonctionnement</b>		
Température extérieure mini / maxi mode froid		-15°C / +43°C
Température extérieure mini / maxi mode chaud		-15°C / +24°C

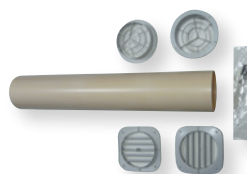
**Conditions nominales :**

FROID T air intérieur 27°C (BS) / 19°C (BH)  
T air extérieur 35°C (BS)

CHAUD T air intérieur 20°C (BS)  
T air extérieur 7°C (BS) / 6°C (BH)

■ **Livré avec le kit d'extraction :**

- 1 gabarit de perçage
- 2 tuyaux plastiques
- 2 grilles extérieures + ressorts



Kit extraction



Vue arrière

**Accessoire**

Description	Code	Commentaire
Kit support (jeu de 2 pieds)	397011903	Tous modèles



Jeu de 2 pieds